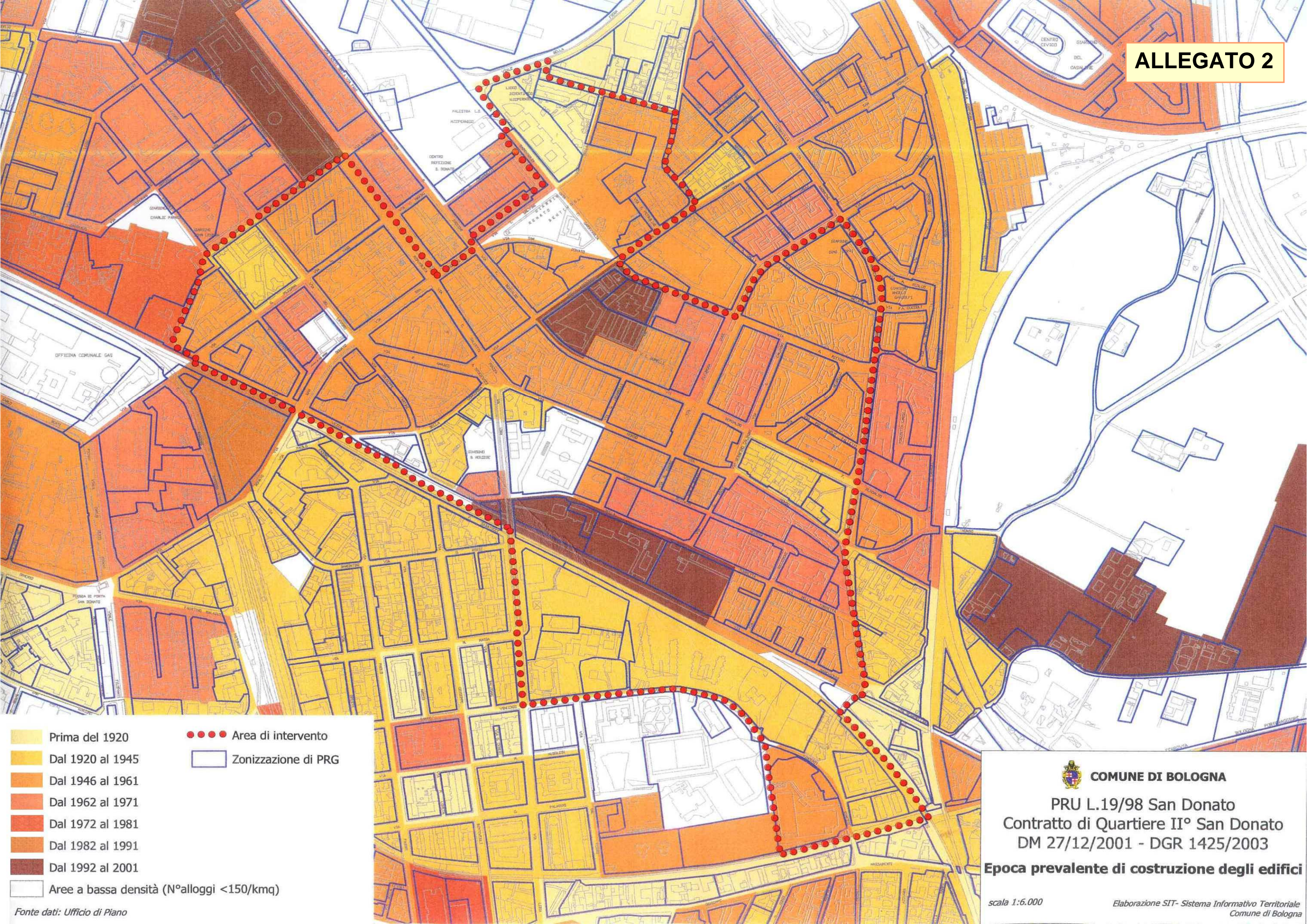




●●●● Area di intervento

 **COMUNE DI BOLOGNA**
PRU L.19/98 San Donato
Contratto di Quartiere II° San Donato
DM 27/12/2001 - DGR 1425/2003
Foto aerea luglio 2002
scala 1:6.000
*Elaborazione SIT- Sistema Informativo Territoriale
Comune di Bologna*



- Prima del 1920
- Dal 1920 al 1945
- Dal 1946 al 1961
- Dal 1962 al 1971
- Dal 1972 al 1981
- Dal 1982 al 1991
- Dal 1992 al 2001
- Aree a bassa densità (N°alloggi <150/kmq)
- Area di intervento
- Zonizzazione di PRG

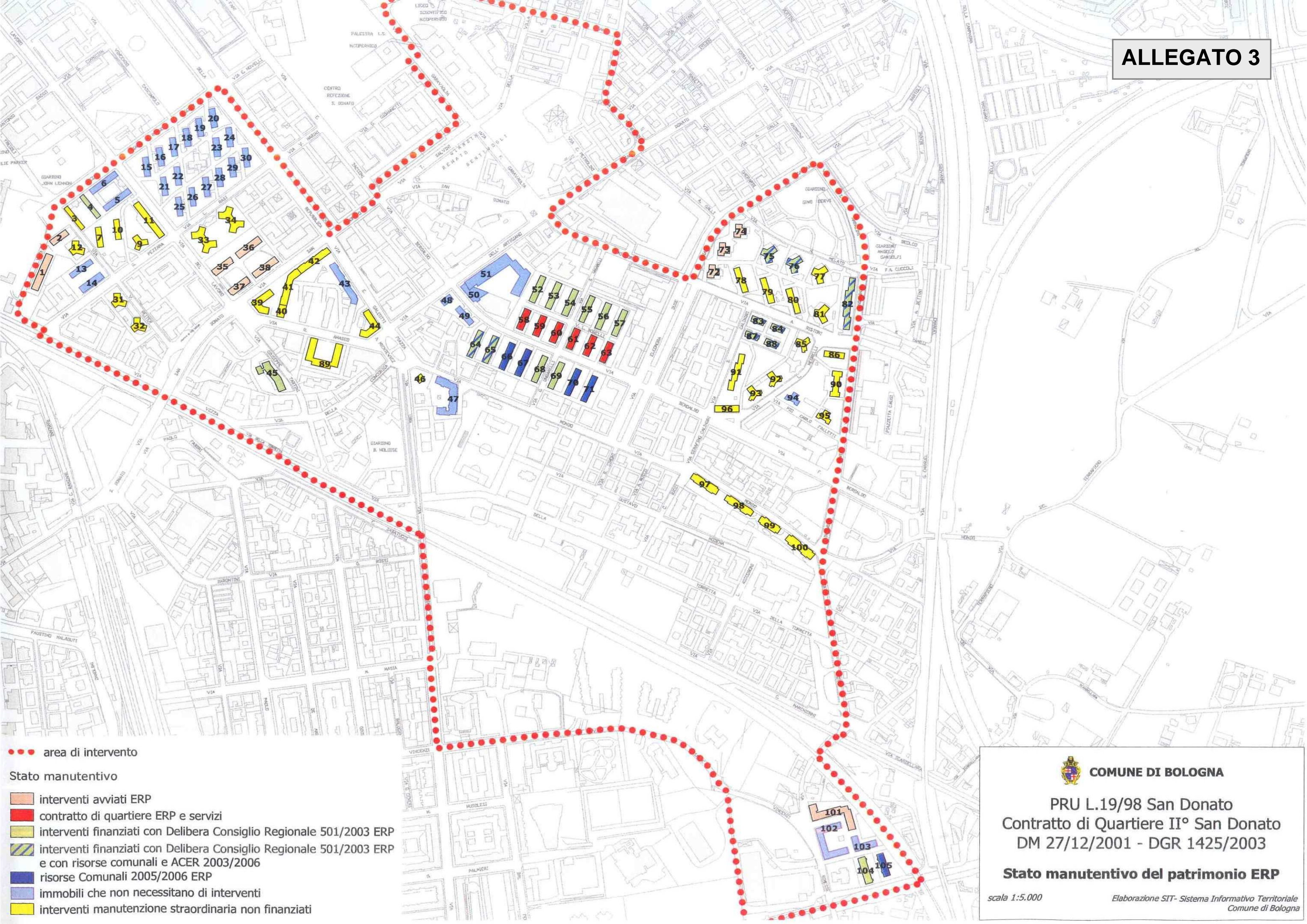
Fonte dati: Ufficio di Piano

 **COMUNE DI BOLOGNA**

PRU L.19/98 San Donato
Contratto di Quartiere II° San Donato
DM 27/12/2001 - DGR 1425/2003

Epoca prevalente di costruzione degli edifici

scala 1:6.000 Elaborazione SIT- Sistema Informativo Territoriale
Comune di Bologna



●●●● area di intervento

Stato manutentivo

- interventi avviati ERP
- contratto di quartiere ERP e servizi
- interventi finanziati con Delibera Consiglio Regionale 501/2003 ERP
- interventi finanziati con Delibera Consiglio Regionale 501/2003 ERP e con risorse comunali e ACER 2003/2006
- risorse Comunali 2005/2006 ERP
- immobili che non necessitano di interventi
- interventi manutenzione straordinaria non finanziati

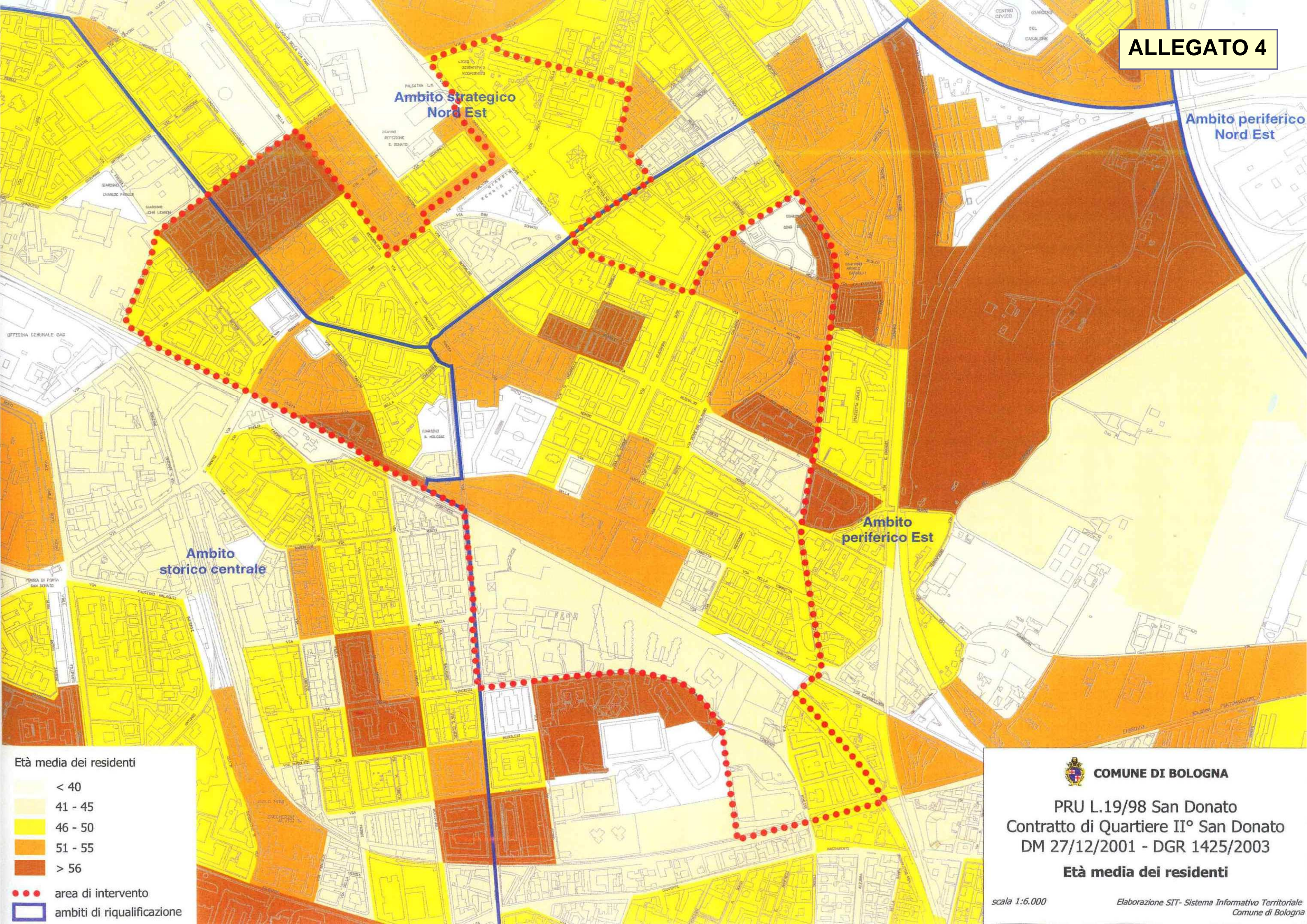


COMUNE DI BOLOGNA

PRU L.19/98 San Donato
Contratto di Quartiere II° San Donato
DM 27/12/2001 - DGR 1425/2003

Stato manutentivo del patrimonio ERP

scala 1:5.000 Elaborazione SIT- Sistema Informativo Territoriale
Comune di Bologna



Età media dei residenti

	< 40
	41 - 45
	46 - 50
	51 - 55
	> 56

area di intervento

ambiti di riqualificazione

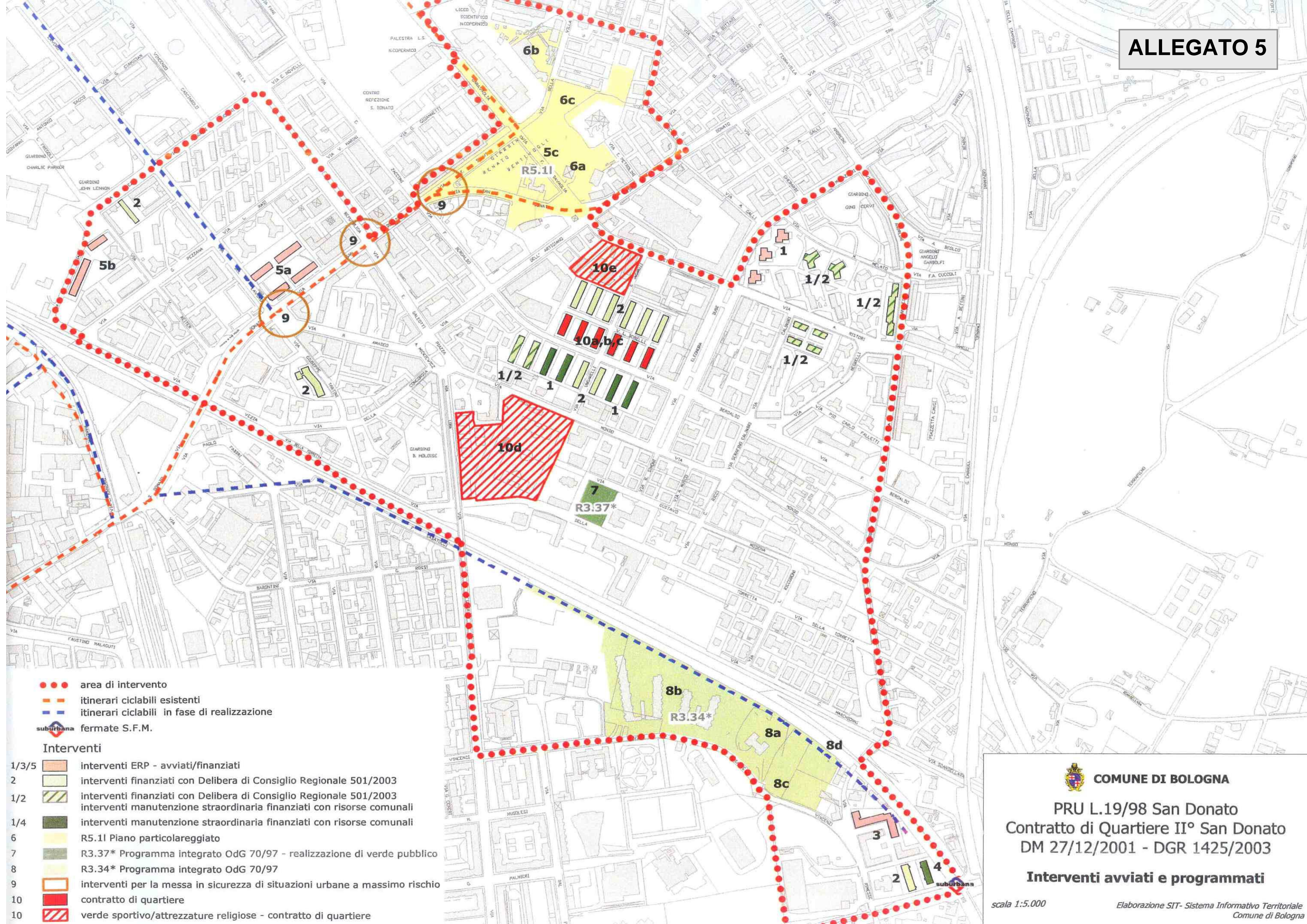
 **COMUNE DI BOLOGNA**

PRU L.19/98 San Donato
Contratto di Quartiere II° San Donato
DM 27/12/2001 - DGR 1425/2003

Età media dei residenti

scala 1:6.000

*Elaborazione SIT- Sistema Informativo Territoriale
Comune di Bologna*



- area di intervento
- - - itinerari ciclabili esistenti
- - - itinerari ciclabili in fase di realizzazione
- fermate S.F.M.

- Interventi**
- 1/3/5 interventi ERP - avviati/finanziati
 - 2 interventi finanziati con Delibera di Consiglio Regionale 501/2003
 - 1/2 interventi finanziati con Delibera di Consiglio Regionale 501/2003
interventi manutenzione straordinaria finanziati con risorse comunali
 - 1/4 interventi manutenzione straordinaria finanziati con risorse comunali
 - 6 R5.11 Piano particolareggiato
 - 7 R3.37* Programma integrato OdG 70/97 - realizzazione di verde pubblico
 - 8 R3.34* Programma integrato OdG 70/97
 - 9 interventi per la messa in sicurezza di situazioni urbane a massimo rischio
 - 10 contratto di quartiere
 - 10 verde sportivo/attrezzature religiose - contratto di quartiere

COMUNE DI BOLOGNA

PRU L.19/98 San Donato
Contratto di Quartiere II° San Donato
DM 27/12/2001 - DGR 1425/2003

Interventi avviati e programmati

scala 1:5.000
Elaborazione SIT- Sistema Informativo Territoriale
Comune di Bologna

SERVIZI E DOTAZIONI FUNZIONALI

- Ambito di intervento
- ▭ Ambiti di riqualificazione
- ▭ Zonizzazione di PRG

ISTRUZIONE

- ⬠ Scuole materne, asili nido
- ⬠ Scuole elementari
- ⬠ Scuole medie inferiori
- ⬠ Scuole superiori
- ⬠ Servizi Educativi Territoriali

ASSISTENZA, SERVIZI SOCIALI ED IGIENICO SANITARI

- △ Centri sanitari
- △ Strutture assistenziali per minori
- ▲ Strutture assistenziali per anziani
- ▲ Strutture assistenziali per disabili
- ▲ Strutture assistenziali per adulti
- ▲ Strutture assistenziali per multiutenza
- ▲ Centri sociali per anziani

PUBBLICA AMMINISTRAZIONE, SICUREZZA PUBBLICA E PROTEZIONE CIVILE

- Sedi Comunali, Sedi di Quartiere
- Carabinieri, Guardia di Finanza, Polizia di Stato
- Protezione Civile

ATTIVITA' CULTURALI, ASSOCIATIVE E POLITICHE

- ⊙ Centri culturali (biblioteche, teatri, musei, cinema)
- ⊙ Attrezzature per studenti (studentati, collegi, sale studio)
- ⊙ Circoli
- ⊙ Sedi di partito

CULTO

- Chiese parrocchiali e non parrocchiali
- Chiese di altri culti

ATTIVITA' PARROCCHIALI

- × Campo giochi
- × Campo giochi e altre attrezzature
- × Campo sportivo e altre attrezzature
- × Sala polifunzionale
- ✓ Azione Cattolica
- ✓ Scout

VERDE PUBBLICO E IMPIANTI SPORTIVI

- ☆ Centri e impianti sportivi

ALTRO

- ⊙ Uffici Postali
- Farmacie
- ▭ Mercati rionali
- Pubblici esercizi
- Medie e piccole strutture di vendita
- Grandi strutture di vendita

SERVIZI ATTUATI

- ▭ Servizi di Quartiere (AR, AS, CA, S, Sr)
- ▭ Servizi di Livello Urbano (CH, CM)
- ▭ Verde Pubblico (V, Vs, O)
- ▭ Parcheggi (PQ, MP)

ALTRE SUPERFICI A VERDE FRUIBILI

- ▭ Verde territoriale e verde in tutela fluviale

SERVIZI NON ATTUATI

- ▭ Servizi di Quartiere (AR, AS, CA, S, Sr, Sm)
- ▭ Servizi di Livello Urbano (CH, CM)
- ▭ Verde Pubblico (V, Vs, O)
- ▭ Parcheggi (PQ, MP)
- ▭ Verde territoriale (CVT)
- ▭ Tutela fluviale

Fonte dati: Ufficio di Piano



COMUNE DI BOLOGNA

PRU L.19/98 San Donato
 Contratto di Quartiere II° San Donato
 DM 27/12/2001 - DGR 1425/2003

Servizi e dotazioni funzionali

scala 1:6.000

Elaborazione SIT- Sistema Informativo Territoriale
 Comune di Bologna

SCHEMA RIEPILOGATIVO DEGLI INTERVENTI COMPRESI NEL PRU L 19/98 - CONTRATTO DI QUARTIERE II S.DONATO E RELATIVI FINANZIAMENTI

intervento		programma	n all	Privati	ACER Bologna	Stato / Regione	Comune di Bologna	TOTALE
1	ERP m.s. e impianti	programma 2003-2006	298				1.432.500,00	1.432.500,00
2	ERP - m.s. e impianti	programma DCR 501/03	183			2.030.000,00		2.030.000,00
3	ERP - recupero edilizio in via Rimesse 21-27	L560/93 ACER	30		3.805.000,00			3.805.000,00
4	ERP - recupero edilizio via Rimesse 3-3/2	L560/93 ACER	20		1.317.000,00			1.317.000,00
5	5a ERP - m.s. via S.Donato 52-66	PRU S.Donato Garavaglia LR 19/98 - OdG 136/01	83		853.083,51	1.791.692,27		2.644.775,78
	5b ERP - m.s. via Vezza 6-16		60			1.915.951,80	821.269,76	2.737.221,56
	5c ampliamento del Centro Civico di Quartiere					903.799,27	903.799,27	1.807.598,54
6	6a sede AICE	Piano Particolareggiato R5.11		520.000,00				520.000,00
	6b nuova costruzione edilizia residenziale privata		64	8.586.000,00				8.586.000,00
	6c urbanizzazioni (P1 e V1)			1.990.000,00			380.000,00	2.370.000,00
7	urbanizzazioni in via della Torretta	Programma Integrato d'Intervento OdG 70/97 - R3.37*		264.000,00				264.000,00
8	8a centro anziani	Programma Integrato d'Intervento OdG 70/97 - R3.34* via Vincenzi		405.000,00				405.000,00
	8b nuova costruzione edilizia residenziale privata		140	20.512.000,00				20.512.000,00
	8c urbanizzazioni (V1 e P1)			1.240.000,00				1.240.000,00
	8d collegamenti ciclabili stazione SFM			110.000,00				110.000,00
9	messa in sicurezza di situazioni urbane a massimo rischio	DGR 1466/2003				76.941,48	115.412,22	192.353,70
TOTALE INTERVENTI COLLEGATI			878	33.627.000,00	5.975.083,51	6.718.384,82	3.652.981,25	49.973.449,58
10	10a ERP - ristrutturazione urbanistica in via Beroaldo 6-16, via Ungarelli 10-12, 7-9	Contratto di Quartiere II DGR 1425/03 - DM27/12/01	92			6.676.790,74	3.416.551,78	10.093.342,52
	10b servizi di quartiere				326.048,37	326.048,37	652.096,74	
	10c verde pubblico in via Beroaldo e riqualificazione di via Borelli					228.844,35	228.844,35	457.688,70
	10d verde e impianti sportivi in via Mondo - via della Torretta			975.200,00		975.200,00		1.950.400,00
	10e m.s e adeguamento tecnologico in via Ristori 1 Parrocchia S.Vincenzo De Paoli			245.000,00		245.000,00		490.000,00
TOTALE CONTRATTO DI QUARTIERE II			92	1.220.200,00		8.451.883,46	3.971.444,50	13.643.527,96
TOTALE PROGRAMMA			970	34.847.200,00	5.975.083,51	15.170.268,28	7.624.425,75	63.616.977,54

PROGRAMMA DEI TEMPI DI REALIZZAZIONE DEGLI INTERVENTI COMPRESI NEL CONTRATTO DI QUARTIERE II - S.DONATO

