

ALMA MATER STUDIORUM A.D. 1088  
UNIVERSITÀ DI BOLOGNA

---

---

DIPARTIMENTO DI SCIENZE BIOLOGICHE,  
GEOLOGICHE E AMBIENTALI

Corso di Laurea in Scienze Geologiche

ALLEGATO

Studio Geologico dell'area del  
Monte Castellazzo con elementi  
di geomorfologia

Candidato:  
Simone  
Stoppelli

Relatore:  
Prof. Alessandro  
Simoni

---

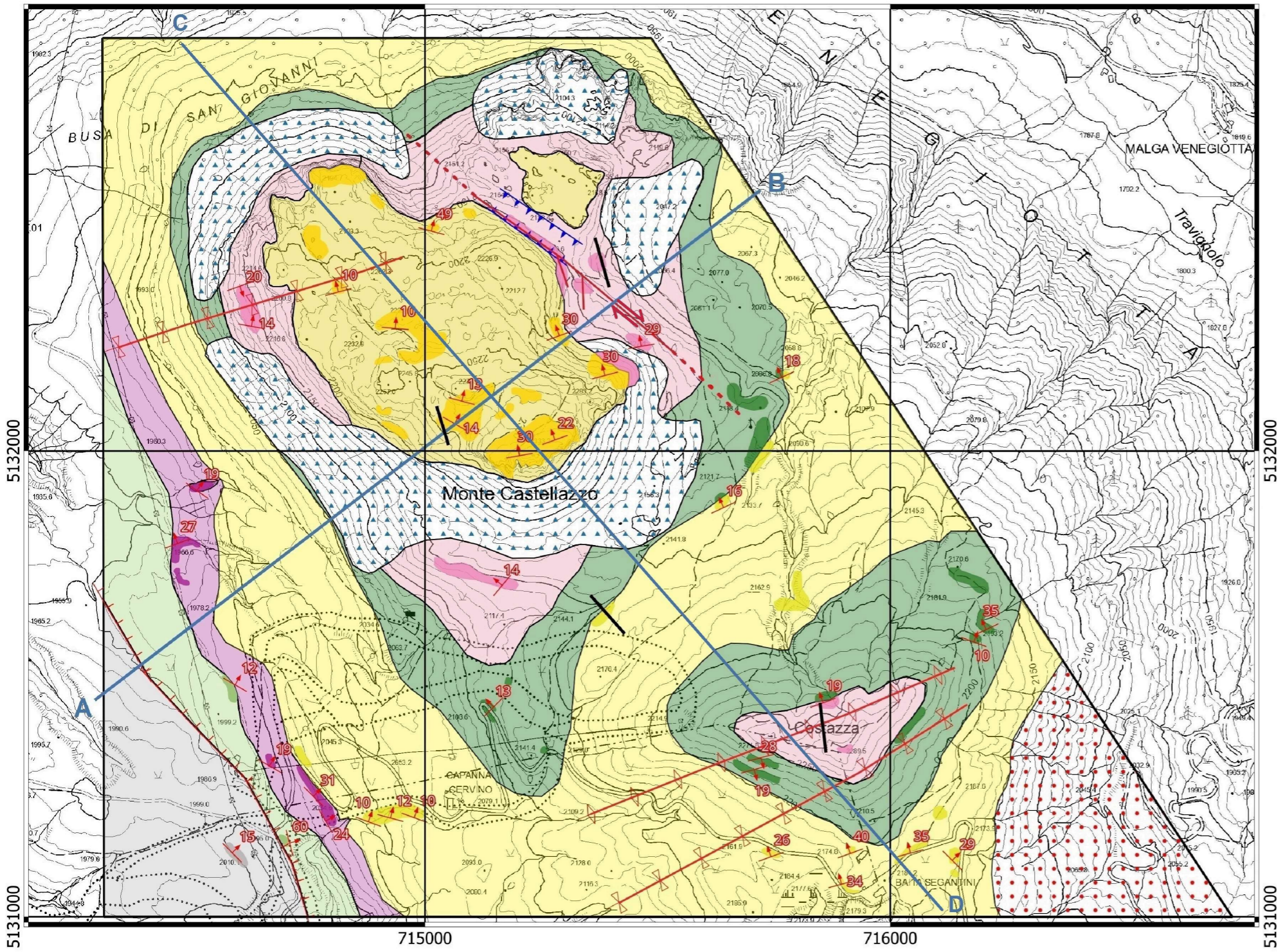
---

Sessione: Marzo 2025  
Anno Accademico: 2023 - 2024



# CARTA GEOLOGICA 1:7000 DELLA ZONA DI MONTE CASTELLAZZO

## LEGENDA



- DEPOSITI RECENTI QUATERNARI**
- Detrito di Falda**  
Deposito gravitativo eterogeneo di dimensione variabile da metrica a finissima. Geometria angoloso-spigolosa. (QUATERNARIO)
  - Deposito Glaciale**  
Depositi morenici di dimensione eterogenea e variabile da metrica a finissima. (QUATERNARIO)
- UNITA' GEOLOGICHE DEL SUBSTRATO**
- Dicchi Triassici**  
Filoni magmatici di composizione trachibasaltica e trachandesitica, colore Grigio scuro tendenti al nero-vercastro, presenza di pirosseni. (LADINICO)
  - Complesso Anisico Indifferenziato**  
La parte basale è un conglomerato calcareo, estremamente fratturato, e con sottili livelli siltosi sporadici. La parte intermedia, è una siltite calcarea, di colore grigio chiaro tendente al bianco latte, stratificata in livelli decimetrici. La parte sommitale è una Dolomia grigio scura, estremamente fratturata. Unità accorpata con la sottostante Dolomia del Serla. Spessore 210 metri.
  - Membro di Cancenighe + Membro Di San Lucano**  
Roccia dolomitica di colore rosato a tratti grigio chiaro, reagisce scarsamente alla prova dell'acido, granulometria medio-fine. Presenza di caratura. Stratificazione centimetrica, e intercalazioni enclitiche. Il membro di San Lucano è un arenite grigio-violastra. Spessore 120 metri. (OLENEKIANO)
  - Membro di Val Badia**  
Roccia calcareo-marnosa di colore grigio chiaro, localmente azzurrina o verdastra, reagisce velocemente alla prova dell'acido, grana fine, e variegato contenuto fossifero in bivalvi, gasteropodi, e ammonioidi, anche se non così abbondanti. Spessore 40 metri. (OLENEKIANO)
  - Membro di Campil**  
Roccia prevalentemente siltosa ad alternanza arenitica grigio-rossastra, presenza di intervalli calcarei con contenuto fossifero in bivalvi, e tracce di fondo. Stratificazione evidente di scala millimetrica-centimetrica. Presenza di miche. Spessore 70 - 100 metri. (OLENEKIANO)
  - Membro dell'Oolite a Gasteropodi**  
Calcarei grigiastri con intercalazioni siltose rossastre, notevole contenuto fossifero in bivalvi e gasteropodi, stratificazione da centimetrica a decimetrica. Alternanza granulometrica tra grana finissima e fine calcarenitica. Spessore 35 metri. (INDUANO)
  - Membro di Siusi**  
Roccia calcarea o marnosa-calcarea a grana finissima e di colore rosso-grigiastro, reagisce velocemente alla prova dell'acido, contenuto fossifero ricco in bivalvi del genere claraia clari. Spessore 70 metri. (INDUANO)
  - Membro di Andraz**  
Dolomie, areniti e argilliti di colore chiaro, rossastre. Spessore 25 metri. (INDUANO)
  - Membro di Tesero e Mazzin**  
Il membro di Mazzin è costituito da calcari marnosi e marne grigio-verdastre a tratti laminati, in banchi e strati anche metrici, mentre il sottostante membro di Tesero è costituito da calcari e dolomie oolitico-biolastici stratificati. Spessore 45 metri. (CHANGHSINGIANO - INDUANO)
  - Formazione a Bellerophon**  
Calcare Bioclastico nella parte superiore in facies badiota, mentre nella sottostante facies Fiammazza è una dolomia di colore grigio scuro, a grana fine o finissima, con stratificazione evidente in scala decimetrica. Presenza di marie e gessi sporadici interstrato. (WUCHIAPINGIANO - CHANGHSINGIANO) Spessore 220 metri.
  - Arenarie della Val Gardena**  
Conglomerati, areniti cinostratificate e canalizzate, siltiti e argilliti di colorazione rossa. Spessore 80 - 100 metri. (WUCHIAPINGIANO - CHANGHSINGIANO)
- ELEMENTI LINEARI E PUNTUALI**
- Giacitura** (Linea con triangolo)
  - Faglia normale** (Linea con tratti a T)
  - Faglia Trascorrente Destra** (Linea con tratti a T e freccia)
  - Piegia Sinforme** (Linea con V)
  - Piegia Antiforme** (Linea con ^)
  - Trincea Geomorfologica di origine gravitativa** (Linea con triangoli opposti)
  - Traccia Sezione** (Linea con lettere A, B, C, D)
  - Limite Litologico** (Linea con tratti a T)

