

ALMA MATER STUDIORUM A.D. 1088

UNIVERSITÀ DI BOLOGNA

DIPARTIMENTO DI SCIENZE BIOLOGICHE,
GEOLOGICHE E AMBIENTALI
Corso di Laurea in Scienze Geologiche

Allegato 1

Carta geologica dell'area di
Passo Valles, Cima Valles e Cima del Lago (TN, BL)

Candidata:

Relatore:

Sara Graziosi

Prof. Alberto Vitale Brovarone

Sessione di Luglio

Anno Accademico 2023/2024

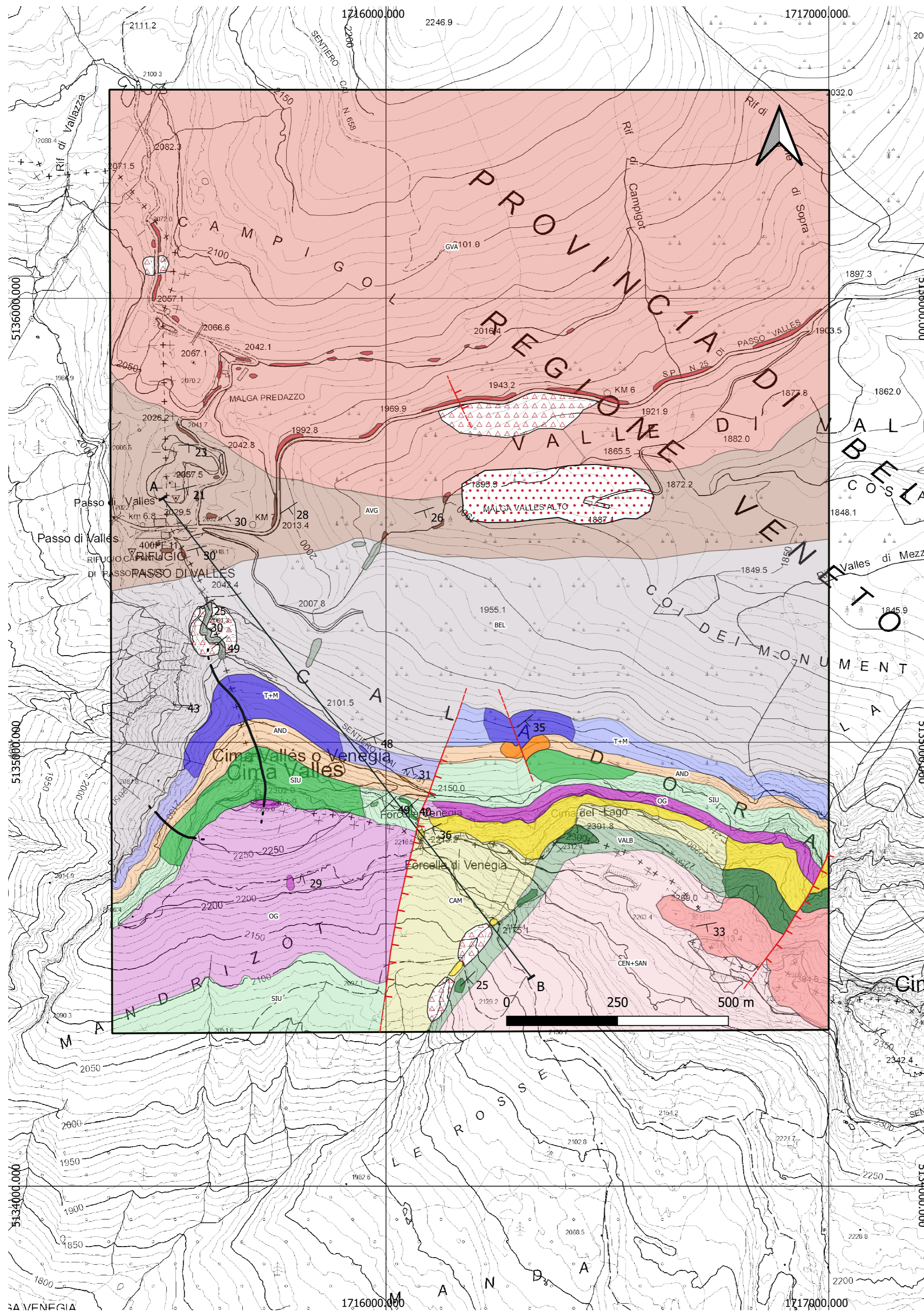
Indice:

Allegato 1.....	2
-----------------	---

Allegato 1

CARTA GEOLOGICA DELL'AREA DI PASSO VALLES, CIMA VALLES E CIMA DEL LAGO (TN, BL)

Scala 1:7000



Legenda Litotratigrafica*

- ▲▲ Deposito di versante
Detrito eterogeneo costituito da blocchi angolari di dimensioni variabili, non consolidati, ghiaie e sabbie.
- Deposito glaciale
Depositi incoerenti ed eterogenei di origine morenica di dimensioni variabili da blocchi metri a plurimetri a detrito sabbioso-argilloso.
- ▨ Dicchi mafici
Filoni trachibasaltici e trachiandesitici di colore scuro, nero che presentano struttura porfirica con fenocristalli immersi in una pasta di fondo olocristallina (Ladinico).
- Formazione del Werfen (Permiano sup.-Triassico inf.):
- Membro di Cencenighe e San Luano (CEN+SAN)
Dolomie e dolomie arenacee e cariate e calcareniti e dolomie oolitiche rosate nella parte inferiore. Siltiti e areniti grigie, rosse nella parte superiore. (Olenekiano)
- Membro di Val Badia (VALB)
Calcarei siltosi verdastrati bioturbati e marne fossilifere contenenti bivalvi, ammonoidi e gasteropodi. (Olenekiano)
- Membro di Campil (CAM)
Areniti e siltiti rosse con laminazione a tratti incrociata e strutture di fondo. (Olenekiano)
- Membro delle Oolite a Gasteropodi (OG)
Calcarei fossiliferi (gasteropodi e bivalvi) alternati a calcareniti oolitiche e siltiti rosse. (Induano)
- Membro di Siusi (SIU)
Calcarei e calcari marnosi di colore grigio con calcareniti e siltiti di colore rosso. La componente silico-clastica aumenta verso l'alto. Comuni bivalvi del genere Claraia. (Induano)
- Membro di Andraz (AND)
Dolomie, areniti e argilliti di colore chiaro, rossastro. (Induano)
- Membro di Mazzin-Tesero (M+T)
Calcarei marnosi e marne grigio-verdastrati ben stratificati. Calcarei e dolomie oolitici-beioclastici. (Changsingiano-Induano)
- Formazione a Bellerophon (BEL)
Dolomie scure marnose alternate a livelli gessosi bianchi e giallini nella parte bassa (Facies Fiammazza). Calcarei bioclastici scuri e ben stratificati nella parte alta (Facies Badiota). (Permiano superiore-Changsingiano)
- Arenarie di Val Gardena (AVG)
Conglomerati, areniti e siltiti di colorazione rossastro. Alla base sono comuni livelli conglomeratici. (Permiano medio)
- Gruppo Vulcanico Atesino (GVA)
Ignimbriti rioclastiche di colore grigio-rossastro con fenocristalli di plagioclasio, quarzo e biotite. (Permiano inferiore-Sakmariano)

Legenda Simbologica

- ⊥ stratificazione
- piano assiale
- contatto stratigrafico
- traccia di sezione
- faglie:
- faglia normale
- faglia presunta

* □ non affiorante/affiorante

