

CARTA GEOLOGICA DELL'AREA DI PASSO ROLLE

(scala 1:15000)

Candidata: Veronica Perna

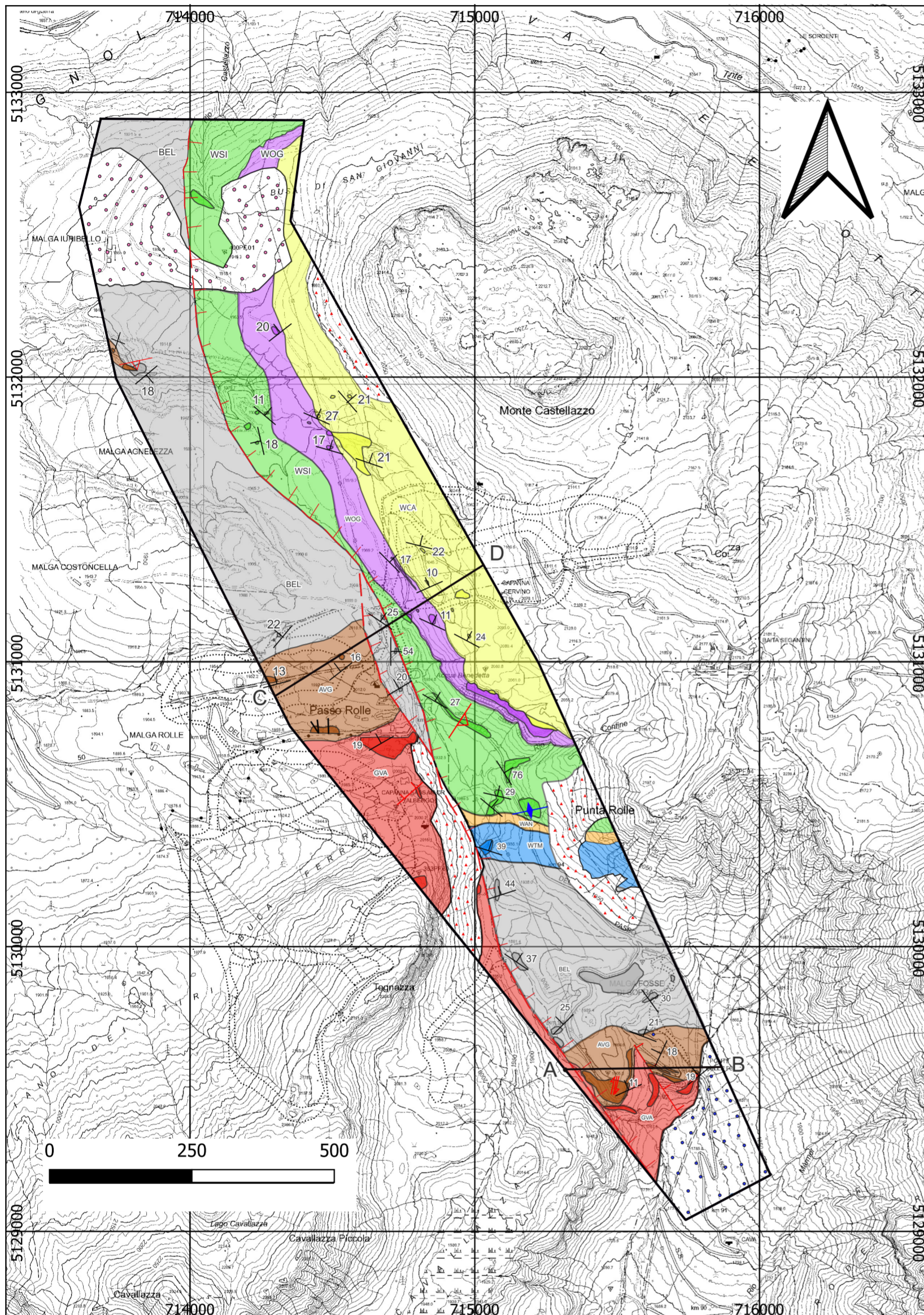


Tesi di laurea: Relazione geologica dell'area di Passo Rolle (Dolomiti Orientali)- San Martino di Castrozza

Dipartimento di Scienze Biologiche, Geologiche e Ambientali, Università degli Studi di Bologna, Corso Scienze Geologiche

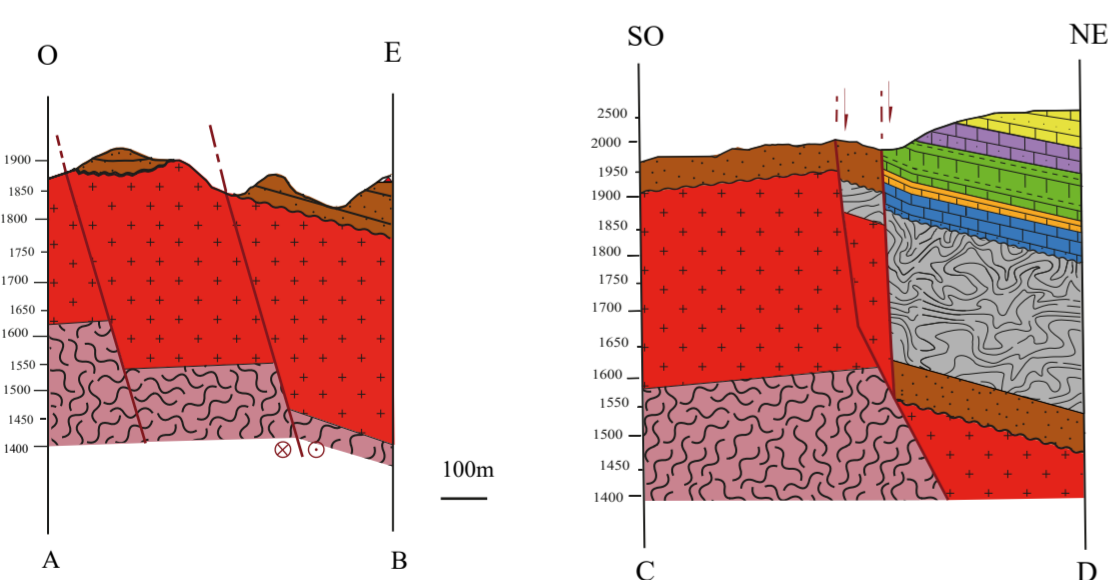
Rilevatori: Alessandro Calesini, Leonardo Sorio, Oreste Degli Innocenti, Veronica Perna.

Relatore: Prof. Alessandro Simoni



Legenda stratigrafica

DEPOSITI QUATERNARI	
Pleistocene-Olocene	Deposito di versante
	Deposito glaciale
	Deposito alluvionale
SUCCESIONE PERMO-TRIASSICA	
Triassico Medio	FILONI MAGMATICI Filoni lamprofirici di composizione basaltica o andesitica, di colore scuro, da nero a grigio-verdastro (Ladinico)
	MEMBRO DI CAMPIL Areniti e siltiti laminate di color rosso mattone, ricche in fillosilicati con intercalazioni di sottili strati verdastri pelitici, caratterizzate da strutture sedimentarie trattive. Spessore: 80-100 m (Olenekiano)
Triassico Inferiore (Induano-Olenekiano)	MEMBRO OOLITE A GASTEROPODI Calcarei micritici e massosi, grigio-verdastri e calcareniti oolitiche e bioclastiche di color grigio chiaro. Spessore: 35 m (Induano)
	MEMBRO DI SIUSI Calcareniti e calcari micritici grigio-verdastri. La componente silico-elastica, di colorazione tendente all'ocra/aranciato, aumenta verso l'alto stratigrafico, con intercalazione di calcari dolomitizzati e calcareniti in strati decimetrici. Sono presenti strutture sedimentarie e abbondante contenuto fossilifero (tipici i bivalvi del genere Claraia). Spessore: 70 m (Induano)
	MEMBRO DI ANDRAZ Argilliti e siltiti rossastre con intercalazioni di dolomia. Spessore: 25 m (Induano)
	MEMBRO DI TESERO MAZZIN Calcari e dolomie oolitici grigio-chiari e calcari massosi di colorazione grigio-verdastro, con abbondanza di brachiopodi e bivalvi. Spessore: 40 m (Induano)
Permiano (Sakmariano-Changhsingiano)	FORMAZIONE A BELLEROPHON Livelli gessosi intercalati a dolomie marnose e dolomie grigio-giallognole con aspetto vacuolare o a cellette (facies Fiammazza). Calcari felidi di color tendente al nero, ricchi in bioclasti di varia natura (facies Badiota). Spessore: 200 m (Longimiano)
	FORMAZIONE DELLE ARENARIE DI VAL GARDENA Conglomerati, areniti e siltiti rossastre, con inclusioni litiche grigio-verdastre. E' presente stratificazione piano-parallela e incrociata. Spessore: 110 m (Lopingiano)
	DISTRETTO VULCANICO ATESINO Ignimbriti rioclitiche e riolitiche di color rossastro con presenza di cristalli di quarzo feldspato, e biotite. Sono presenti litici di color verdastro. Spessore >350m (Permiano Inferiore)
Ordoviciano Superiore	BASAMENTO METAMORFICO Filladi quarzifere grigio-verdastre (Ordoviciano Superiore)



Legenda dei simboli

Stratificazione	Traccia di sezione
Stratificazione orizzontale	Faglia normale certa
Contatto stratigrafico	Faglia normale incerta
Superficie assiale anticlinale	Senso di trascorrenza destro
Non affiorante	Sovrascorrimiento
Affiorante	

LEGENDA SEZIONI

Contatto stratigrafico netto	MEMBRO DI CAMPIL	MEMBRO DI ANDRAZ	FORMAZIONE DELLE ARENARIE DI VAL GARDENA
Contatto stratigrafico erosivo	MEMBRO OOLITE A GASTEROPODI	MEMBRO DI TESERO MAZZIN	DISTRETTO VULCANICO ATESINO
Faglia normale certa	MEMBRO DI SIUSI	FORMAZIONE A BELLEROPHON	BASAMENTO METAMORFICO
Faglia normale incerta			CONOIDE DETRITICO
Faglia trascorrente			