

ALMA MATER STUDIORUM - UNIVERSITA' DI BOLOGNA  
CAMPUS DI CESENA  
DIPARTIMENTO DI ARCHITETTURA  
CORSO DI LAUREA MAGISTRALE A CICLO UNICO IN  
ARCHITETTURA

ALLEGATO

Tesi curriculare in  
Composizione Architettonica e Urbana

Relatore  
Ildebrando Clemente

Presentata da  
Vittoria Adele Barbieri

Anno Accademico 2023/2024

## **Indice**

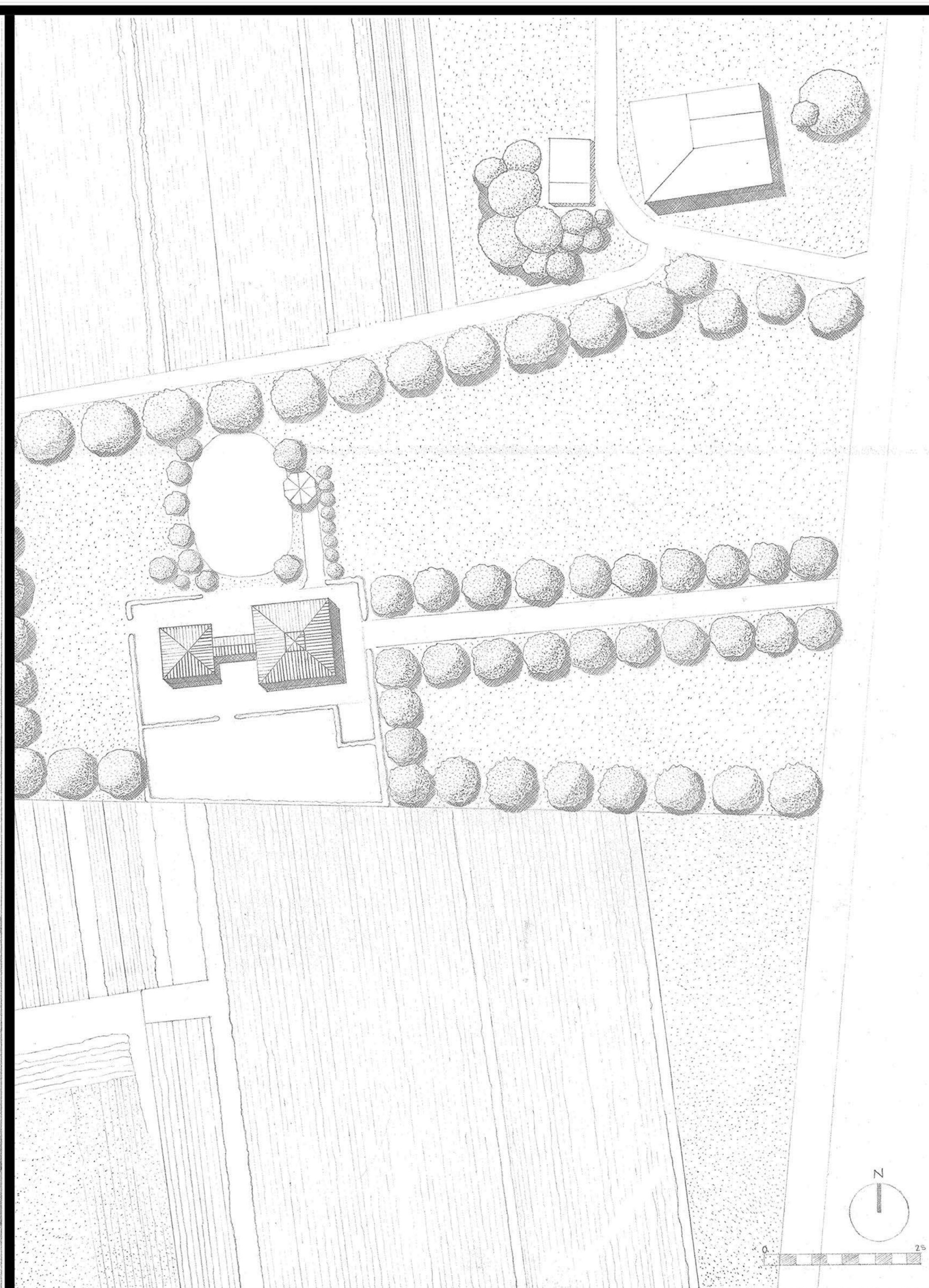
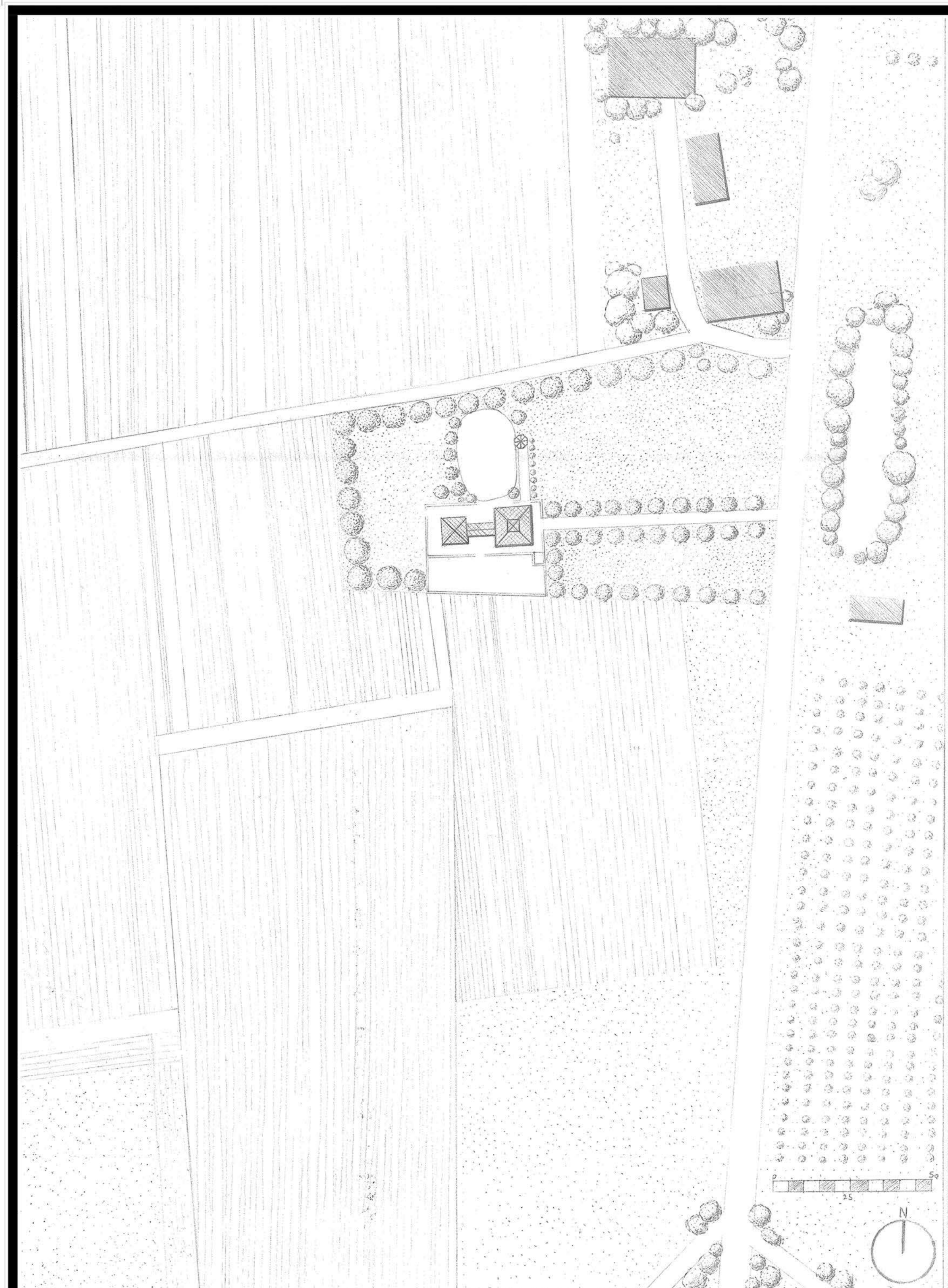
TAVOLA 1 Una casa nella campagna Cesenate

TAVOLA 2 Quartiere residenziale a Ravenna

TAVOLA 3 Museo a Burgos in Spagna

TAVOLA 4 Complesso museale alla Montagnola di Bologna

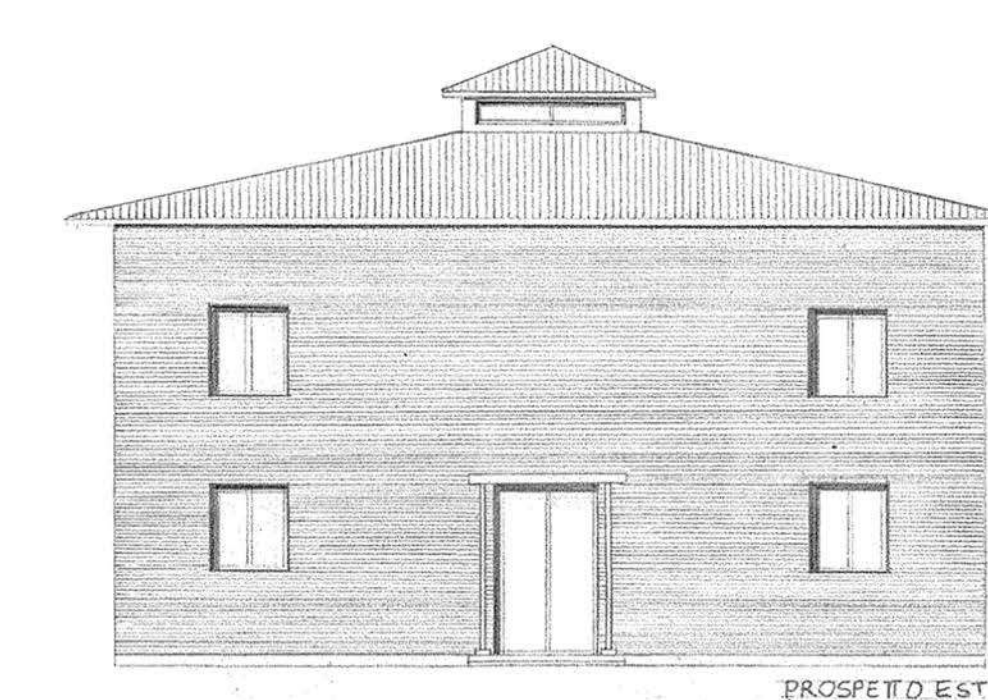
TAVOLA 5 Museo al Parco Nazionale delle Foreste Casentinesi



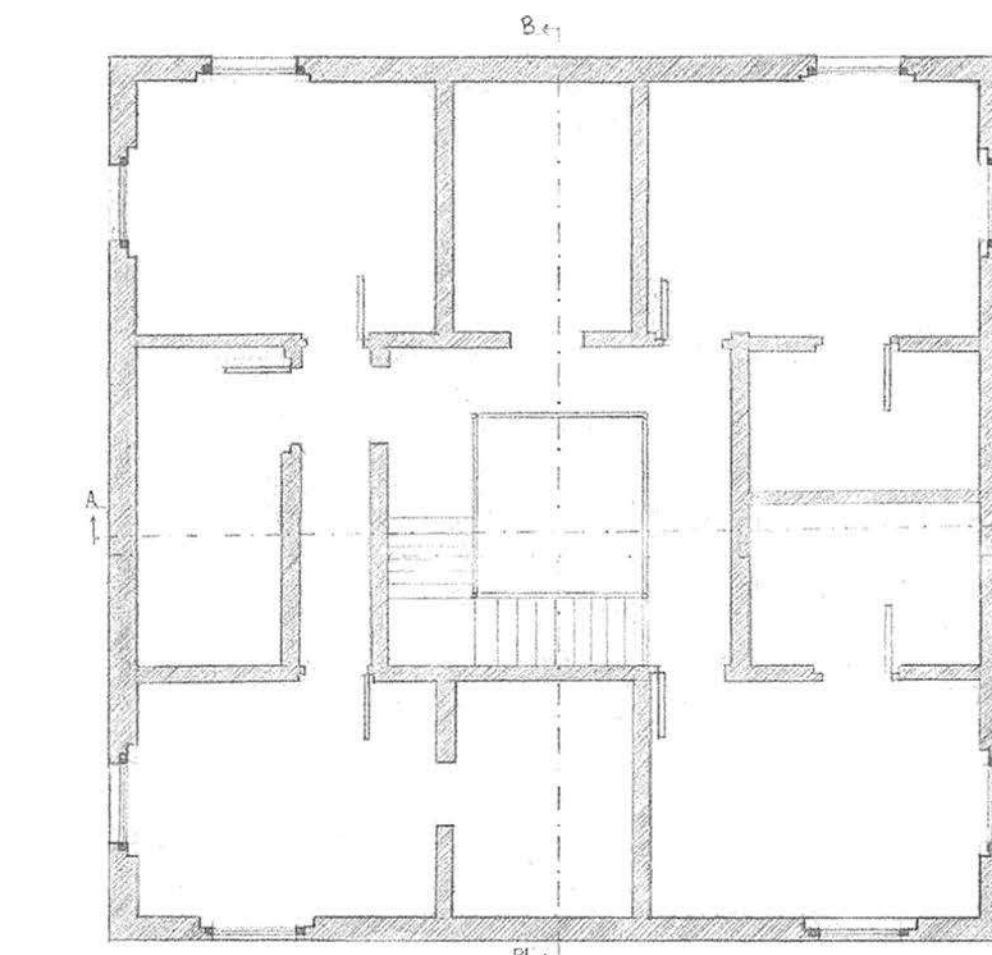
ATTACCO A TERRA - SCALA 1:200



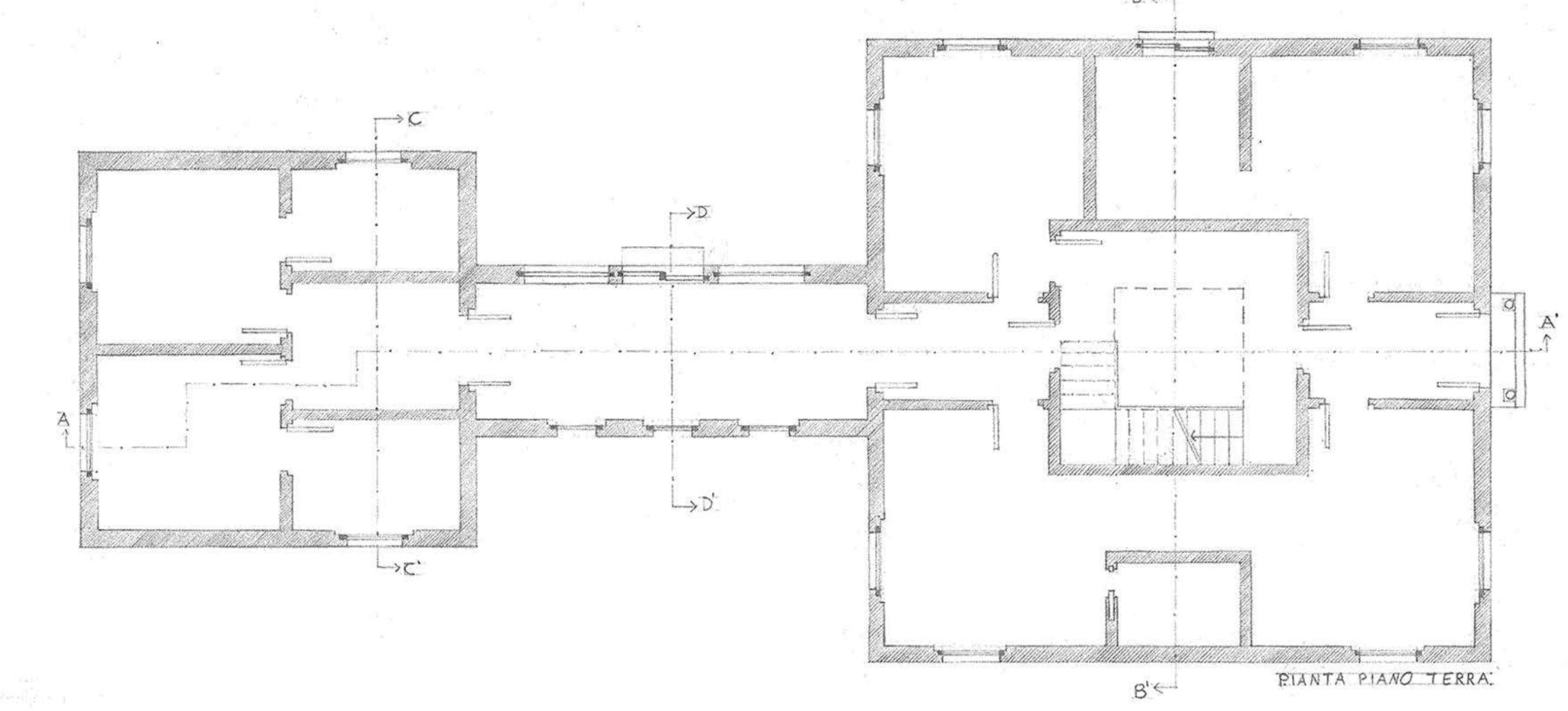
PROSPETTO NORD



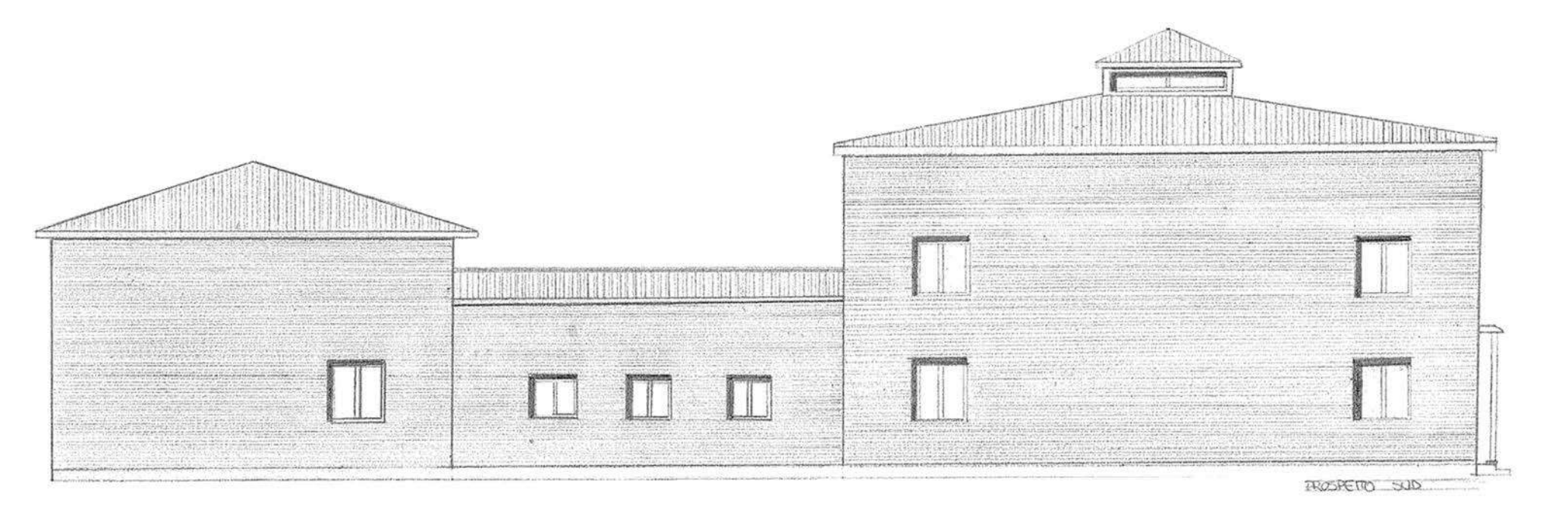
PROSPETTO EST



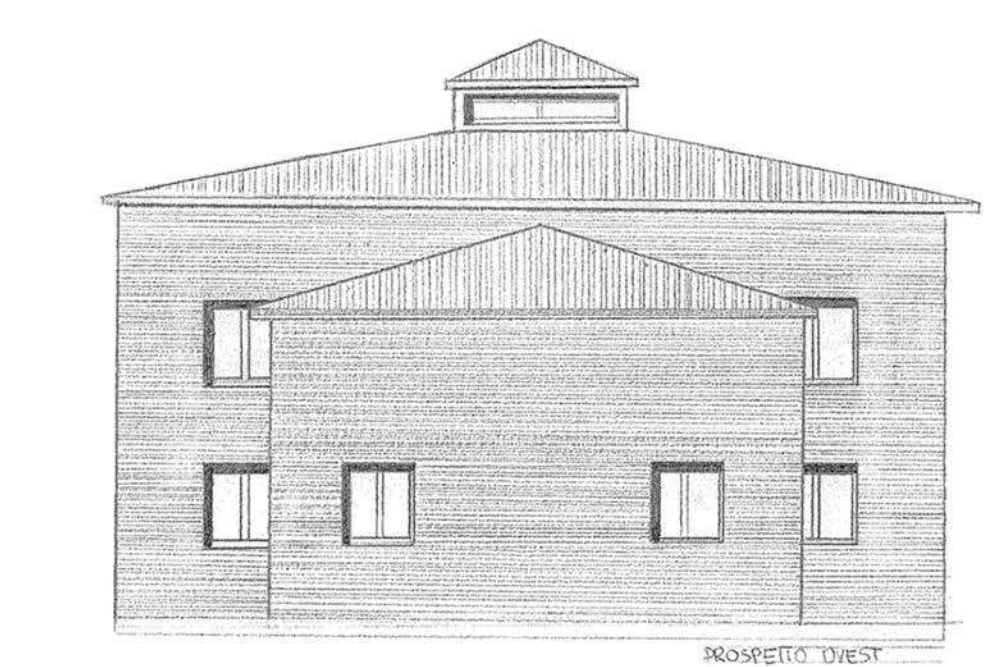
B1



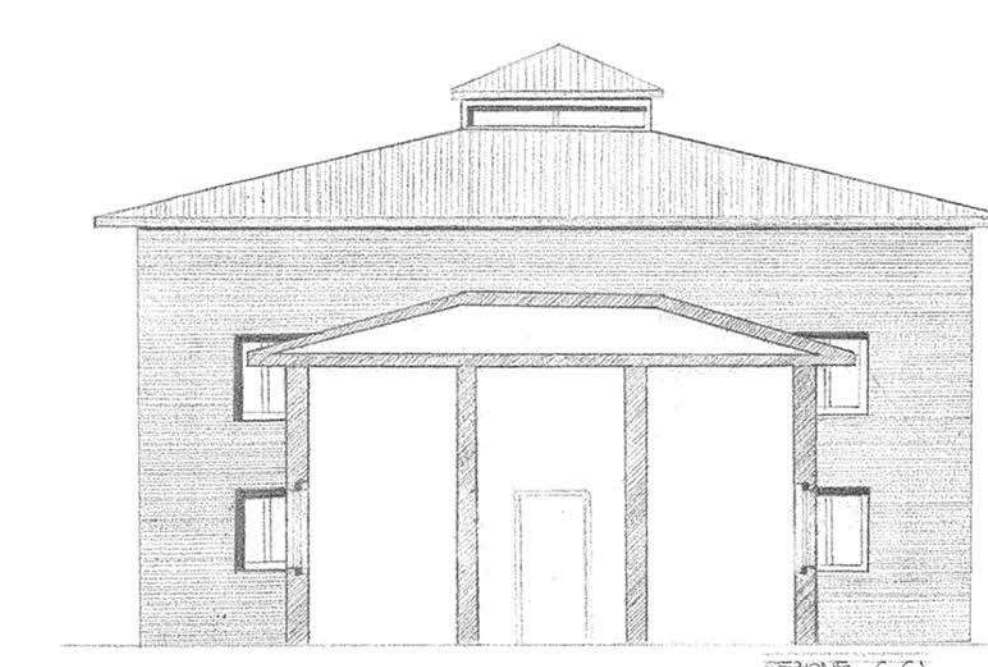
BIANTA PIANO TERRA



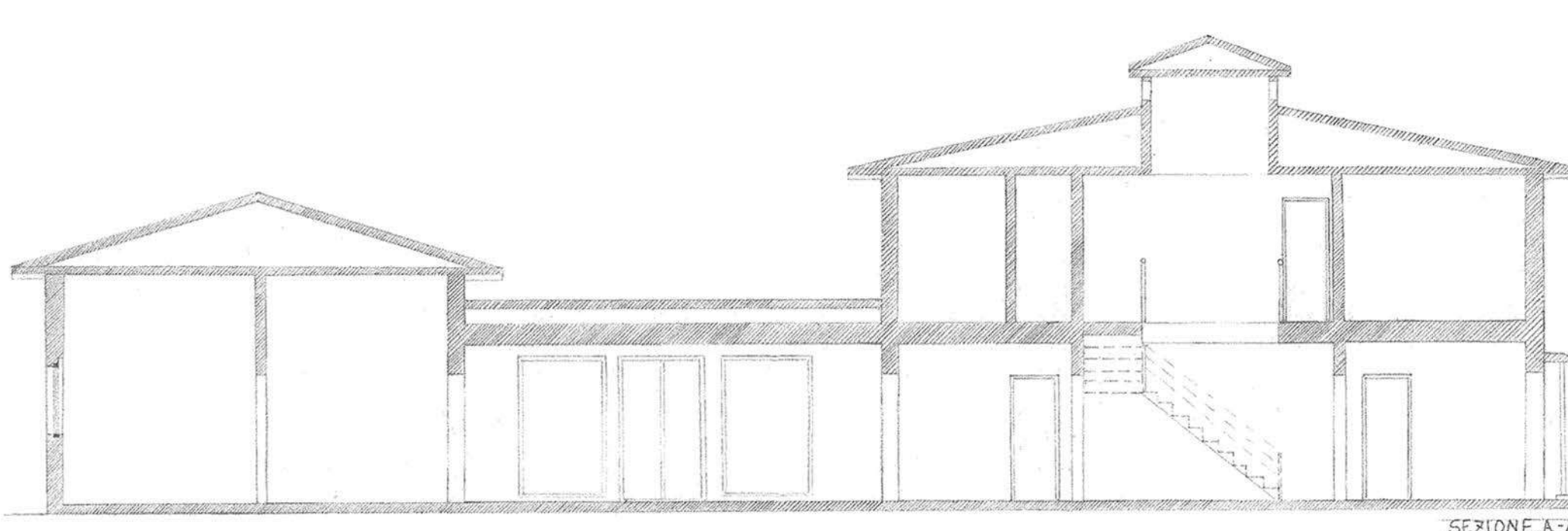
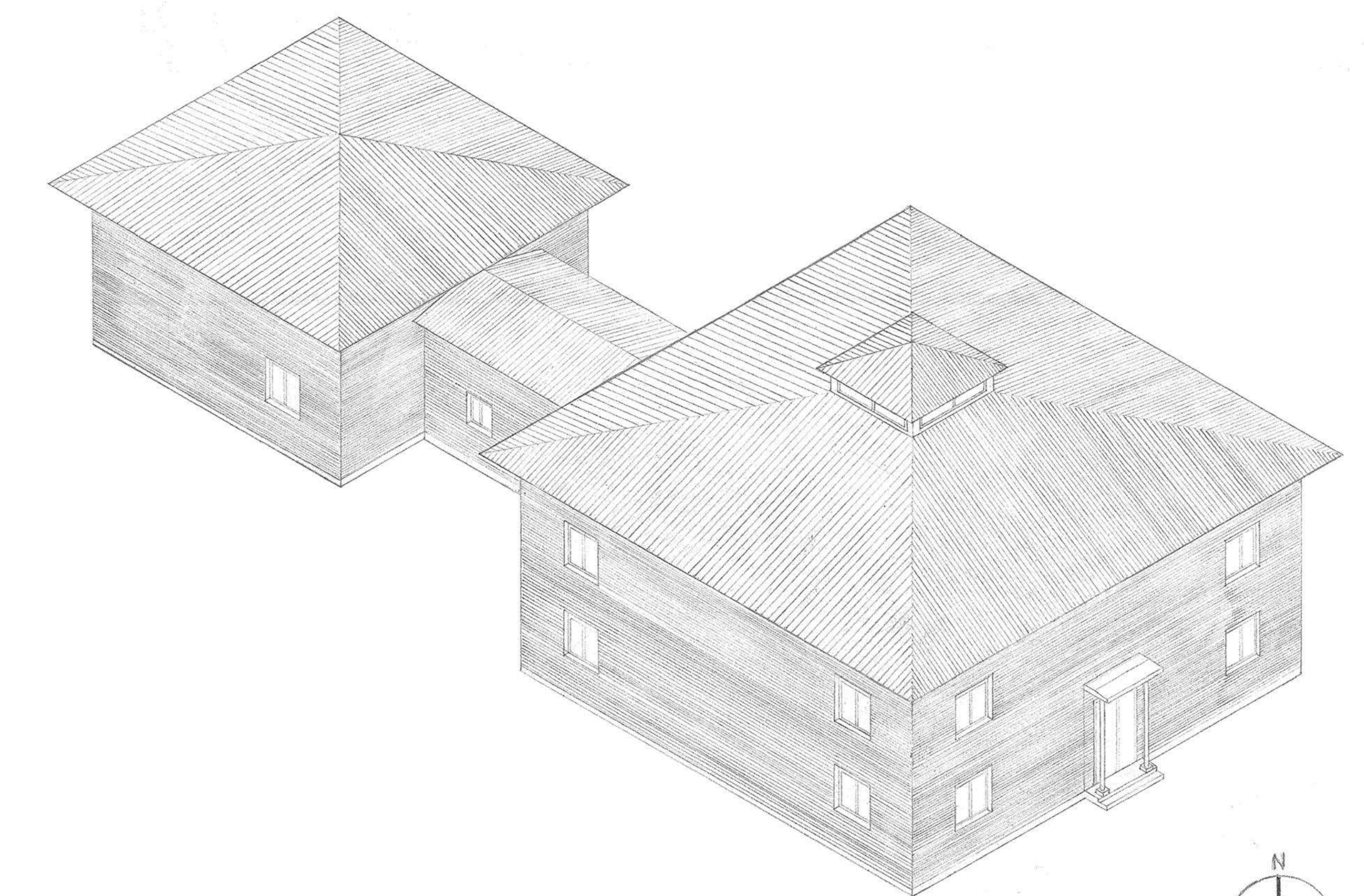
PROSPETTO SUD



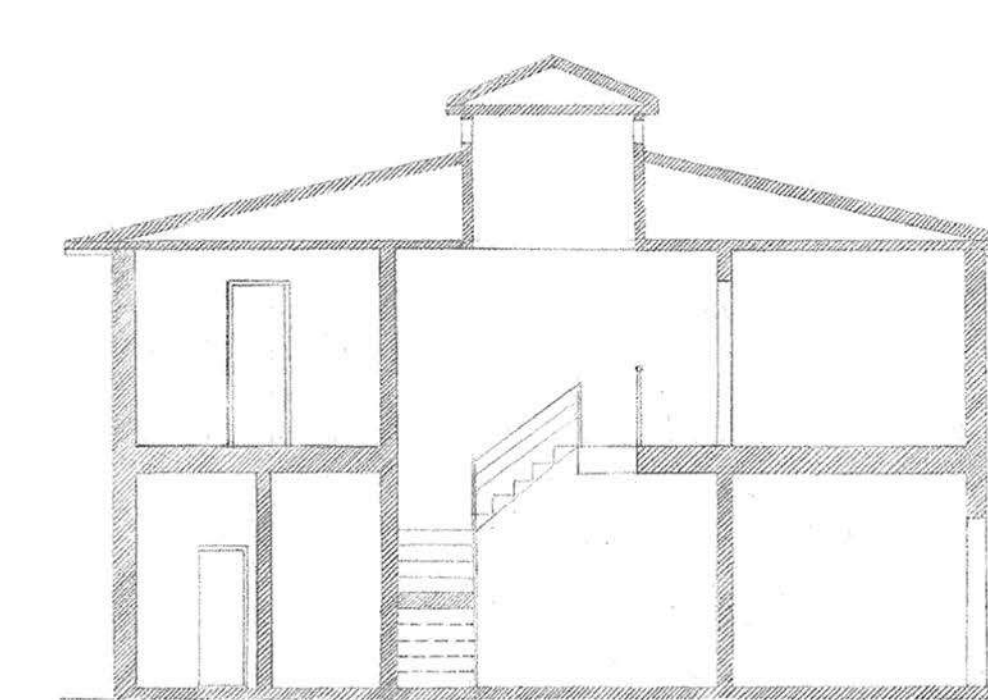
PROSPETTO OVEST



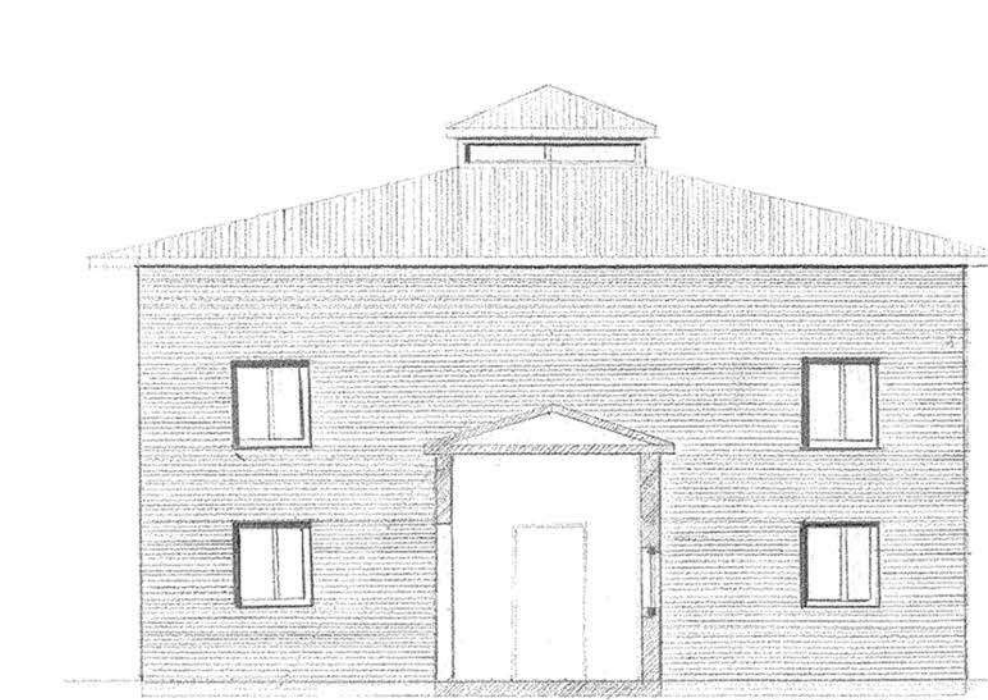
PROSPETTO EST



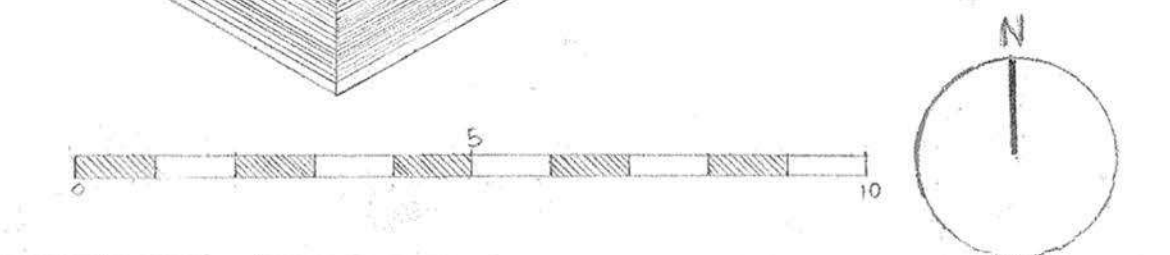
SEZIONE A-A'

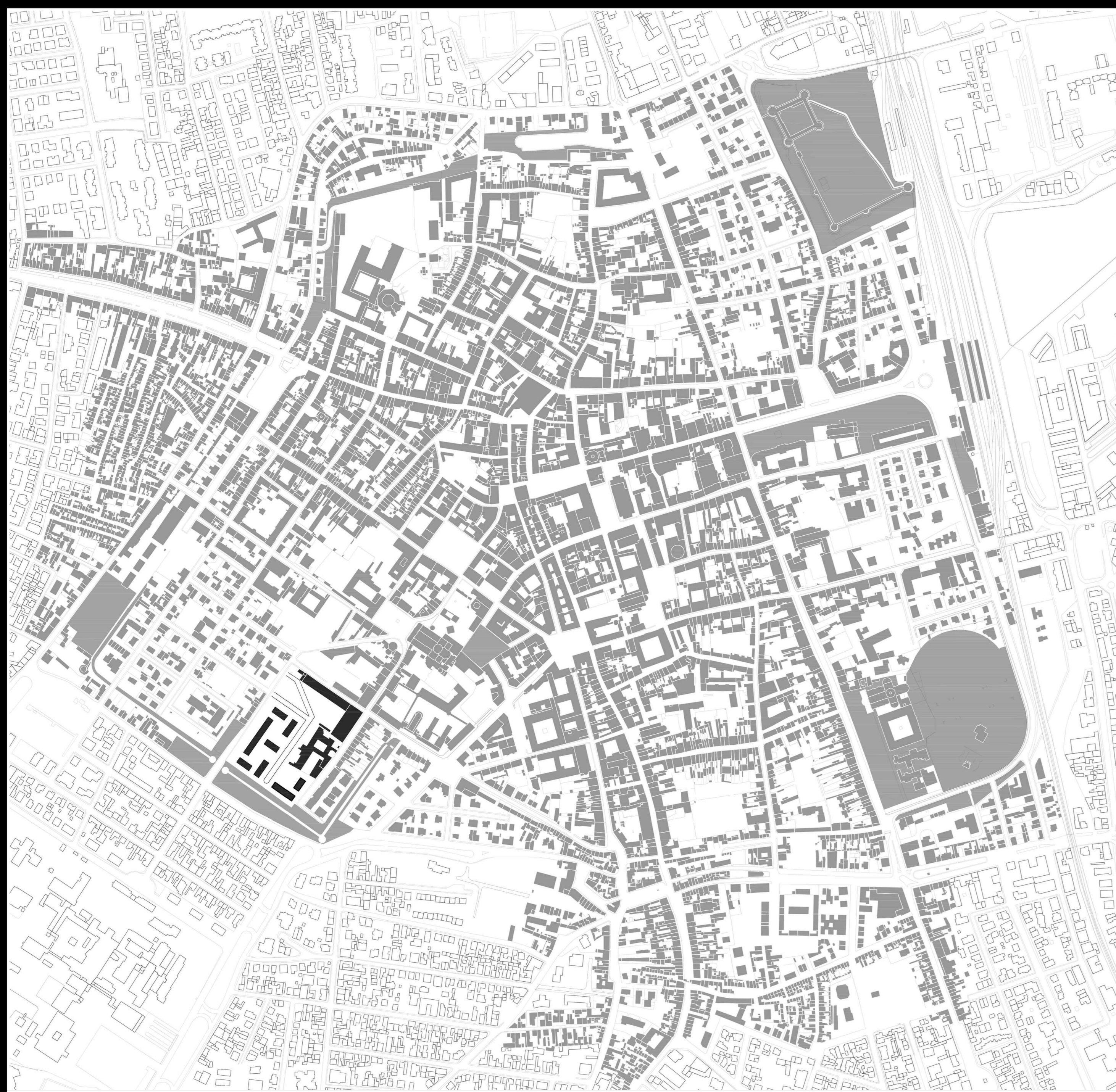


SEZIONE B-B'

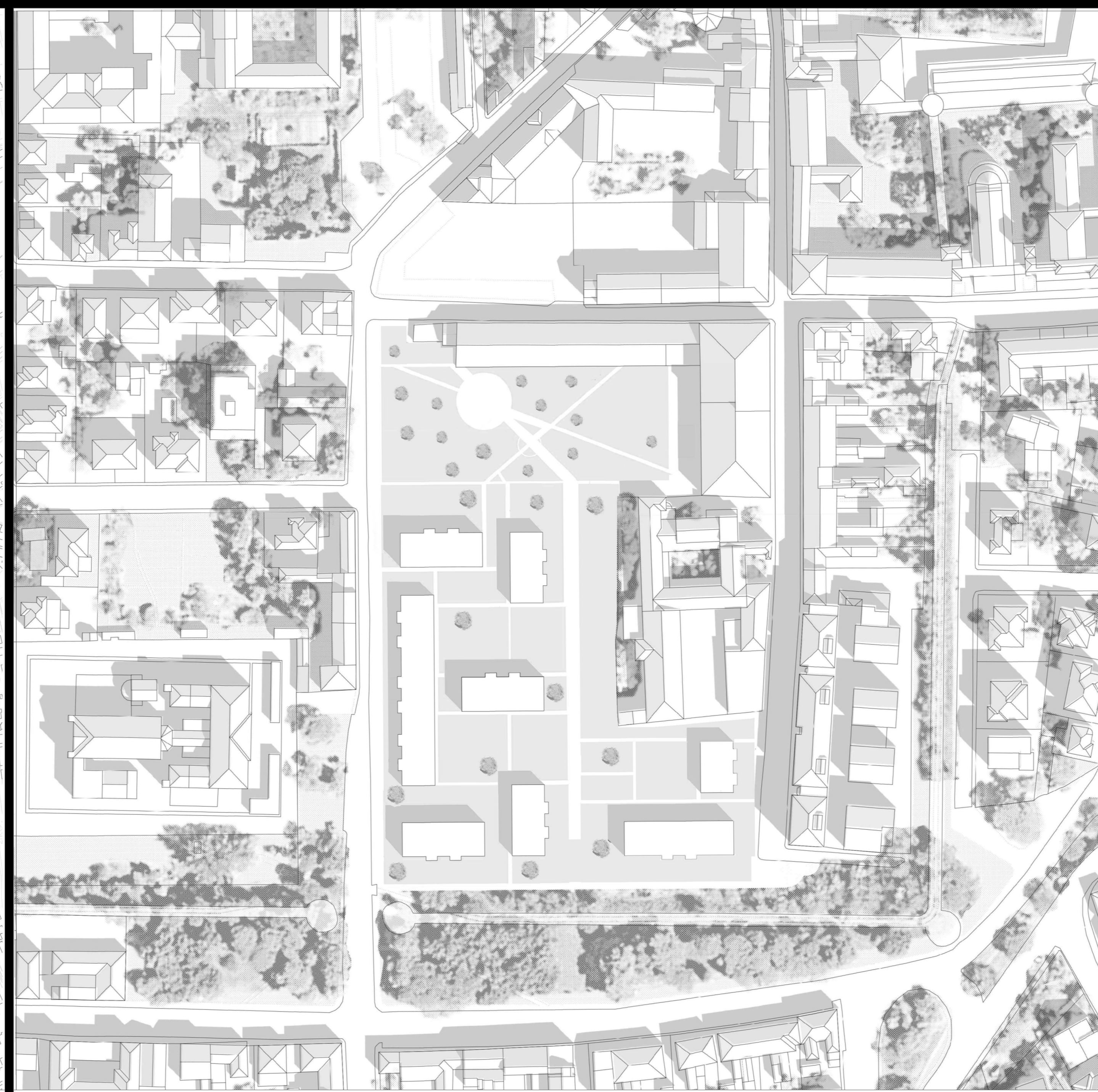


SEZIONE B-B'

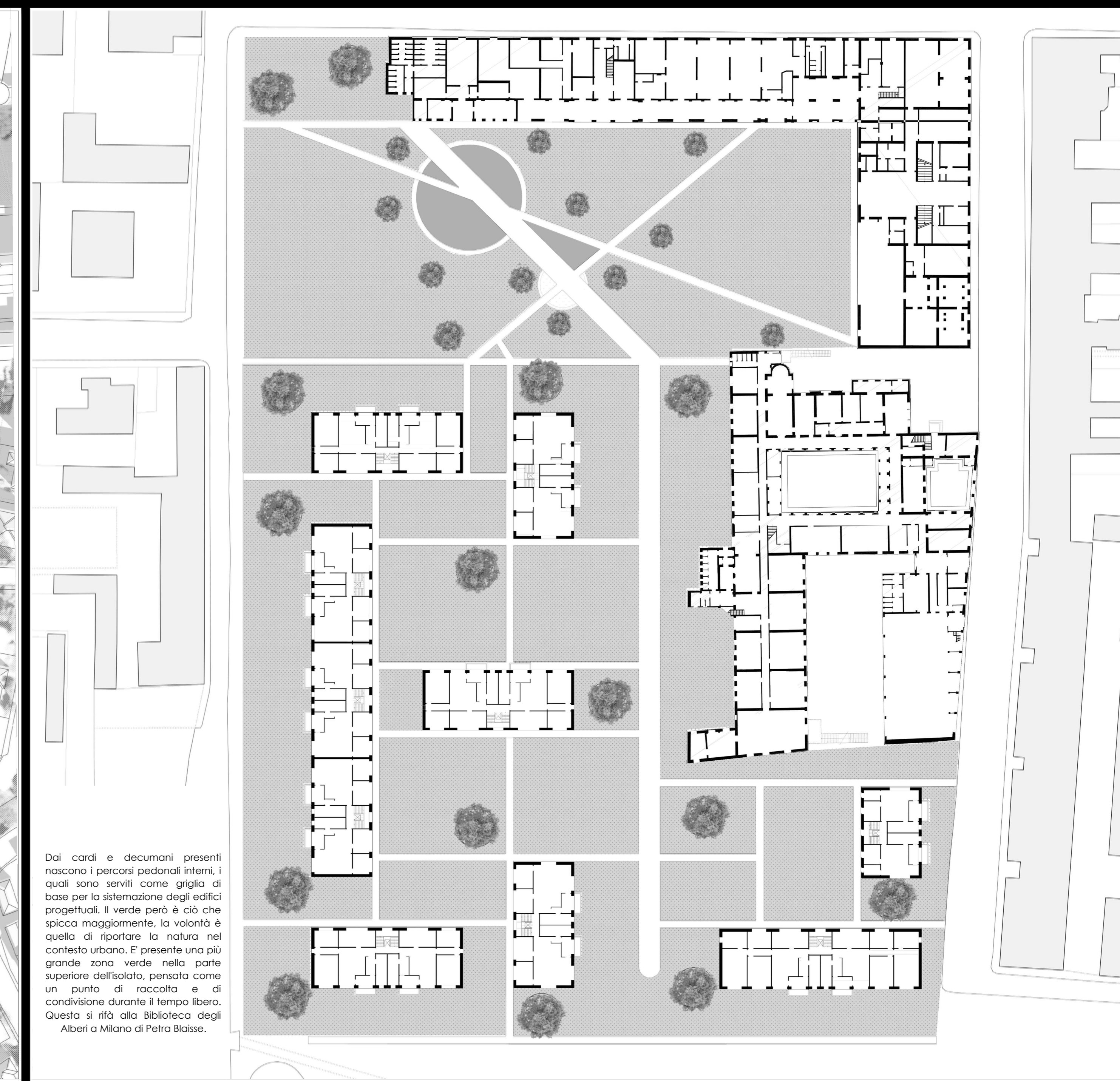




Schwarzplan scala 1:4000

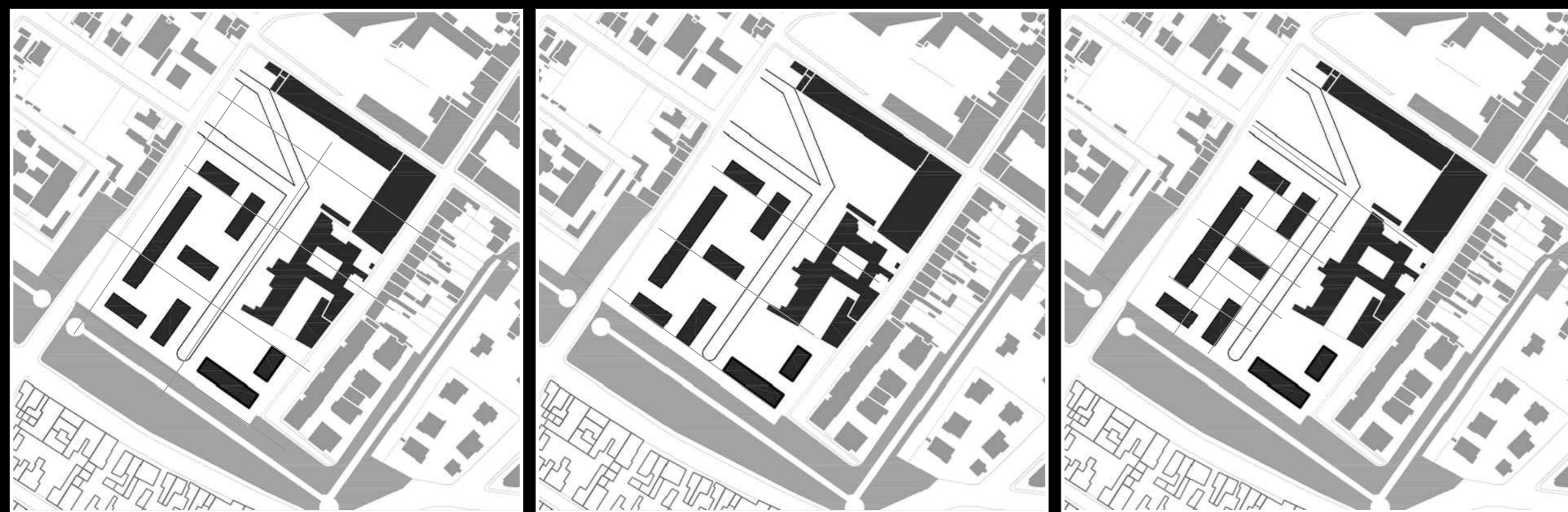


Planivolumetrico scala 1:1000



Attacco a terra scala 1:500

Dai cardì e decumani presenti nascono i percorsi pedonali interni, i quali sono serviti come griglia di base per la sistemazione degli edifici progettuali. Il verde però è ciò che spicca maggiormente, in quanto è quello di riportare la natura nel contesto urbano. È presente una più grande zona verde nella parte superiore dell'isolato, pensato come un punto di raccolta e di condivisione durante il tempo libero. Questa si rifà alla Biblioteca degli Alberi di Milano di Pietro Baitone.

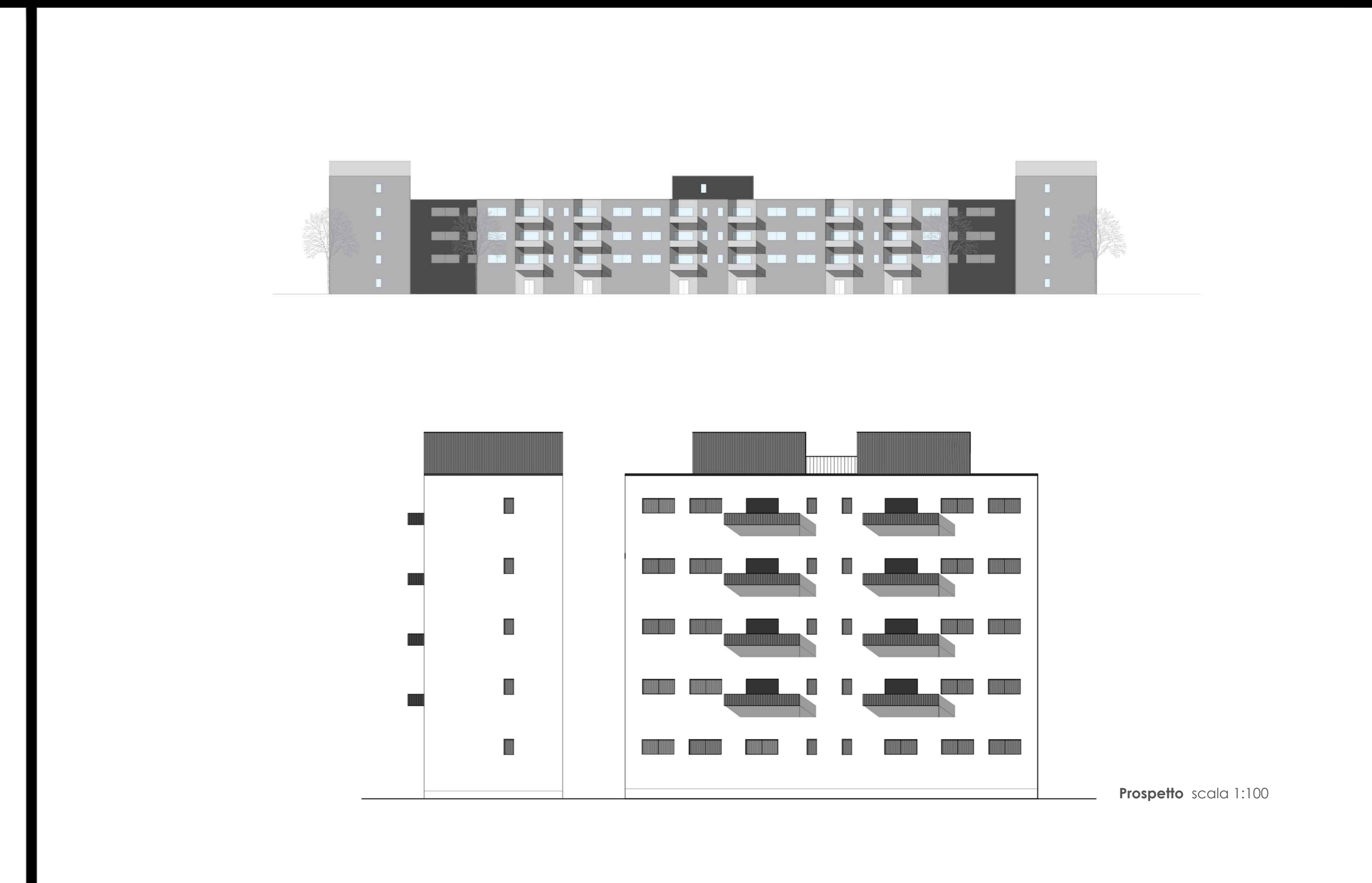


Il quartiere è organizzato per zone. Ogni zona comprende blocchi abitativi ortogonali tra loro. A sinistra la sua applicazione al progetto.

Le aree verdi caratterizzano l'interno quartiere: cortili verdi di uso condominiale per ogni unità abitativa. A sinistra la sua applicazione al progetto. Nella parte superiore dell'isolato è stato possibile inserire un elemento di comunione e raccolta per gli abitanti del quartiere.

Numerosi percorsi pedonali, separati completamente dalla rete viaria attraversano uniformemente il quartiere. A sinistra la sua applicazione al progetto.

Il quartiere prevede una disuguaglianza tra i piani degli edifici, infatti sono presenti blocchi di 3, 5 e 8 piani. Ciò permette una successiva flessibilità nell'organizzazione degli alloggi.



Prospetto scala 1:100

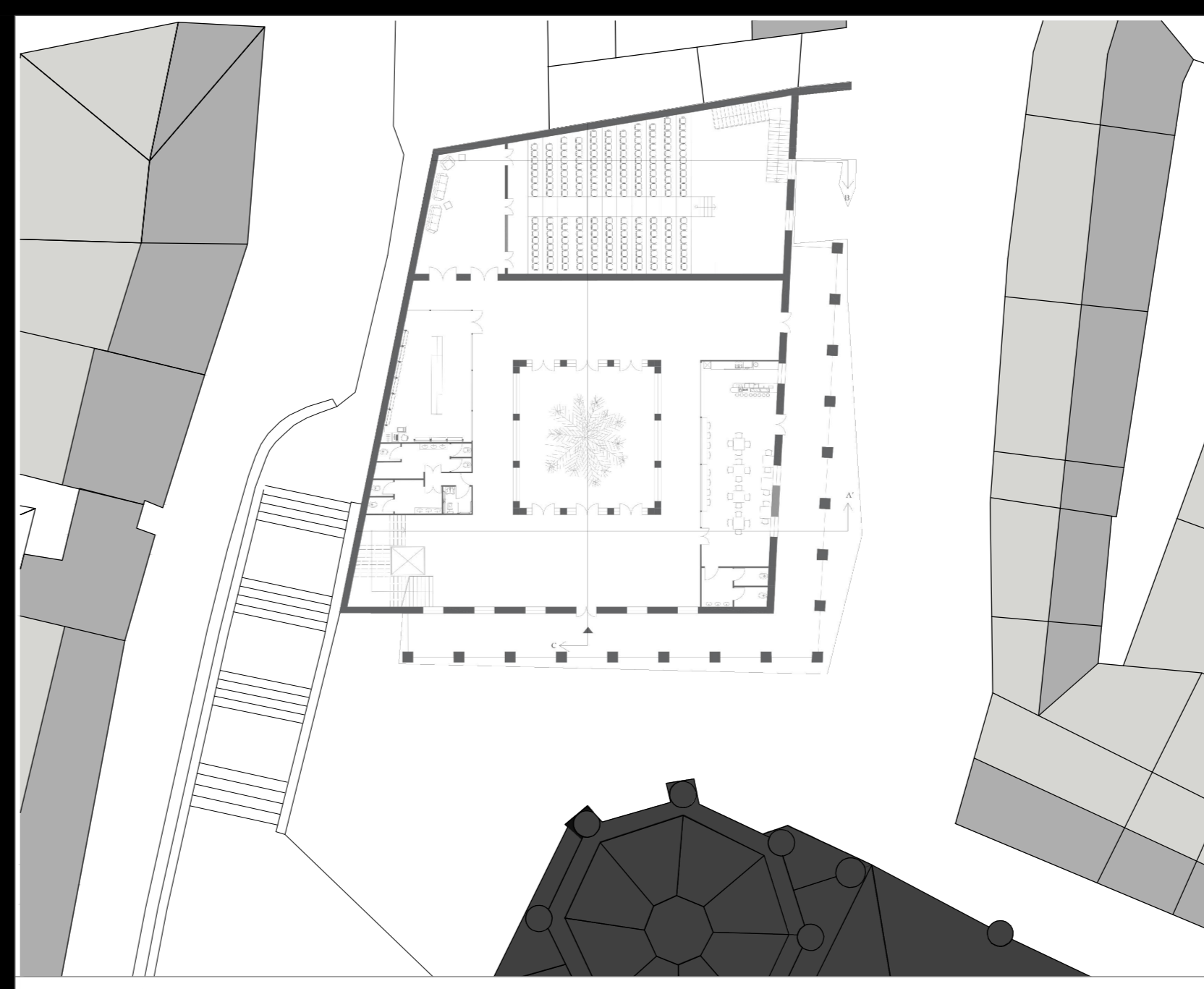
Nella prima fase di progettazione del singolo edificio, evidenziato in grigio scuro, è stata studiata l'organizzazione spaziale interna ai blocchi del quartiere di Olmi, precisamente quella a 5 piani. Riprese la simmetria tra le due parti e la suddivisione delle zone.

Piante scala 1:100

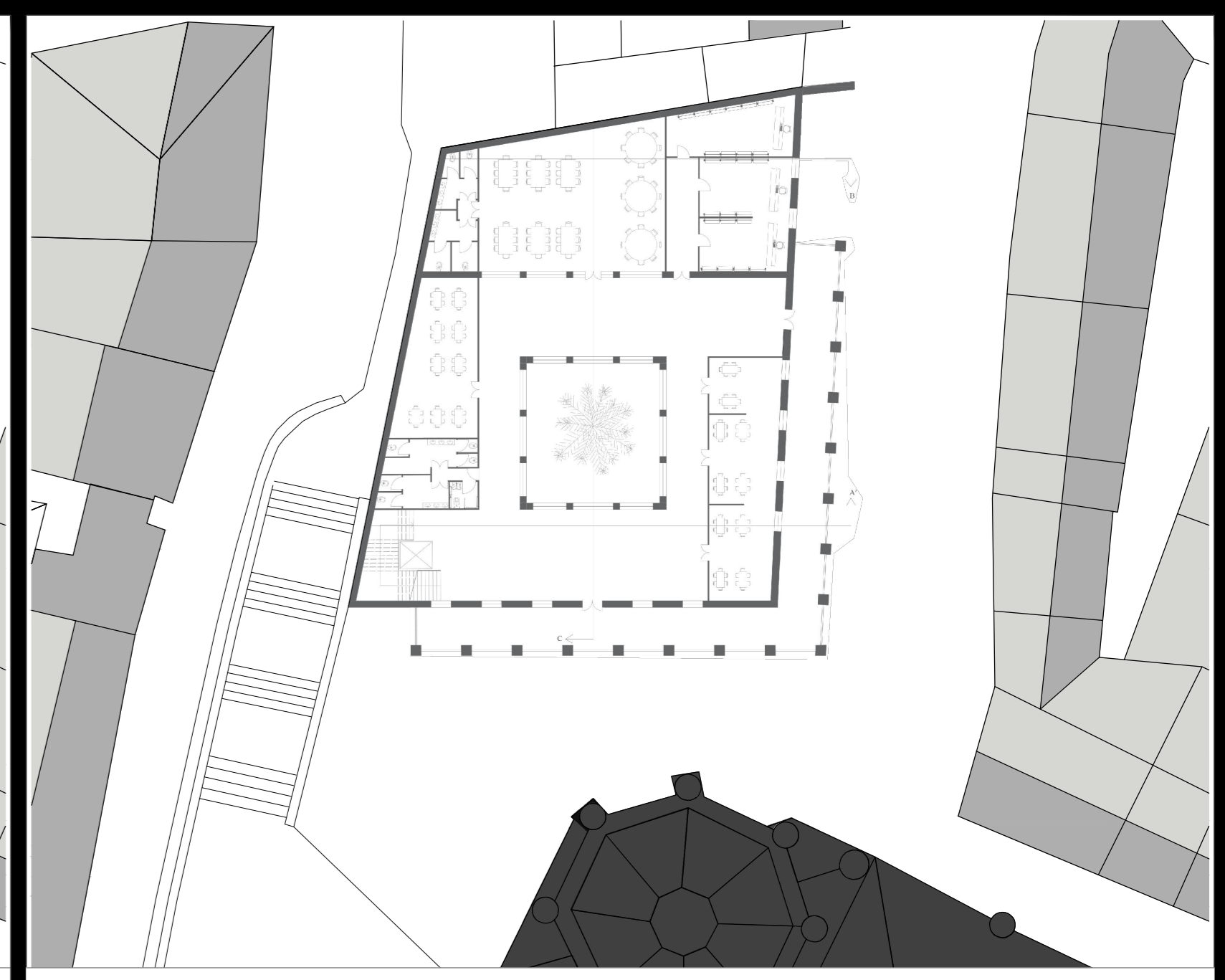




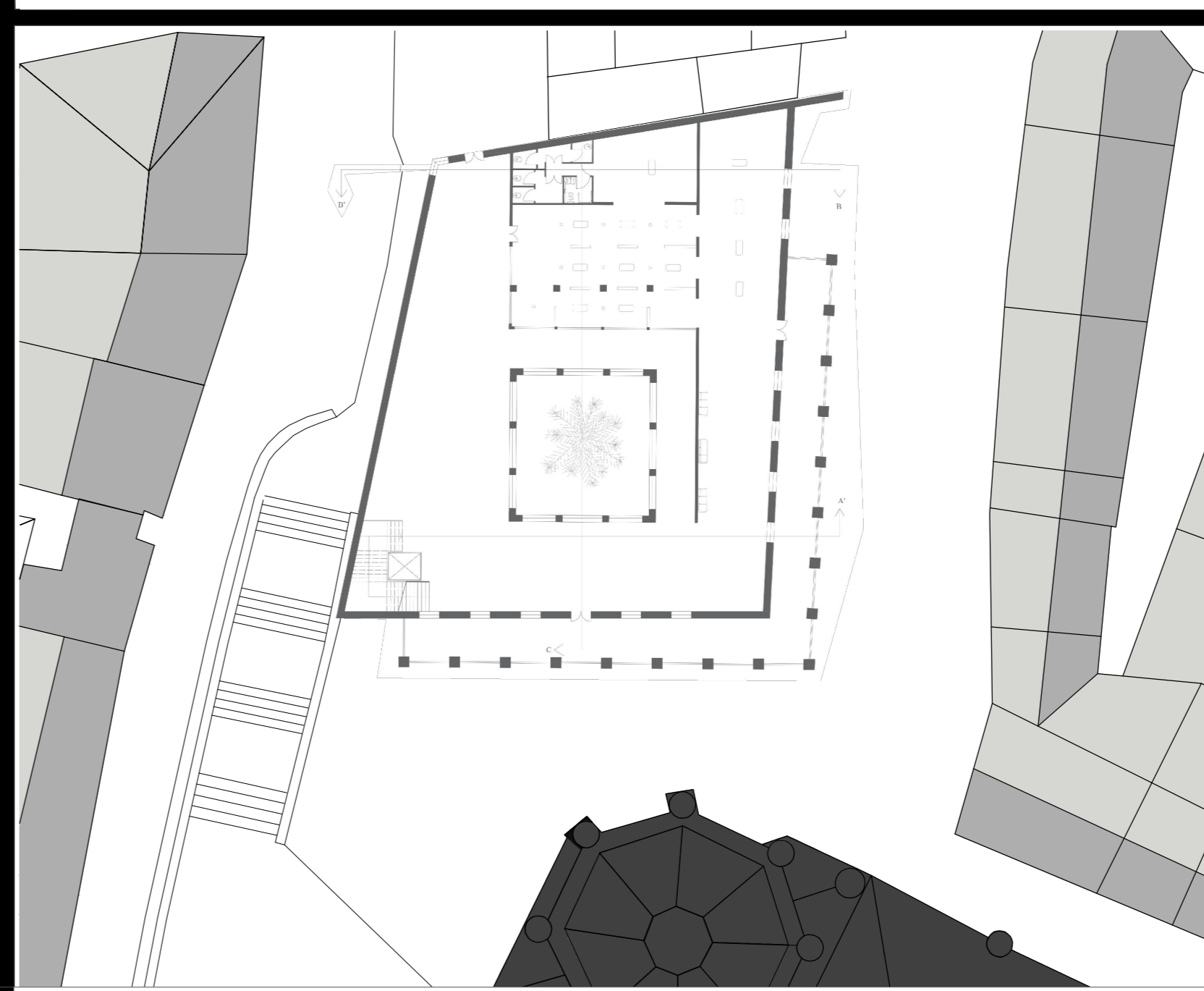
Planivolumetrico scala 1:1000



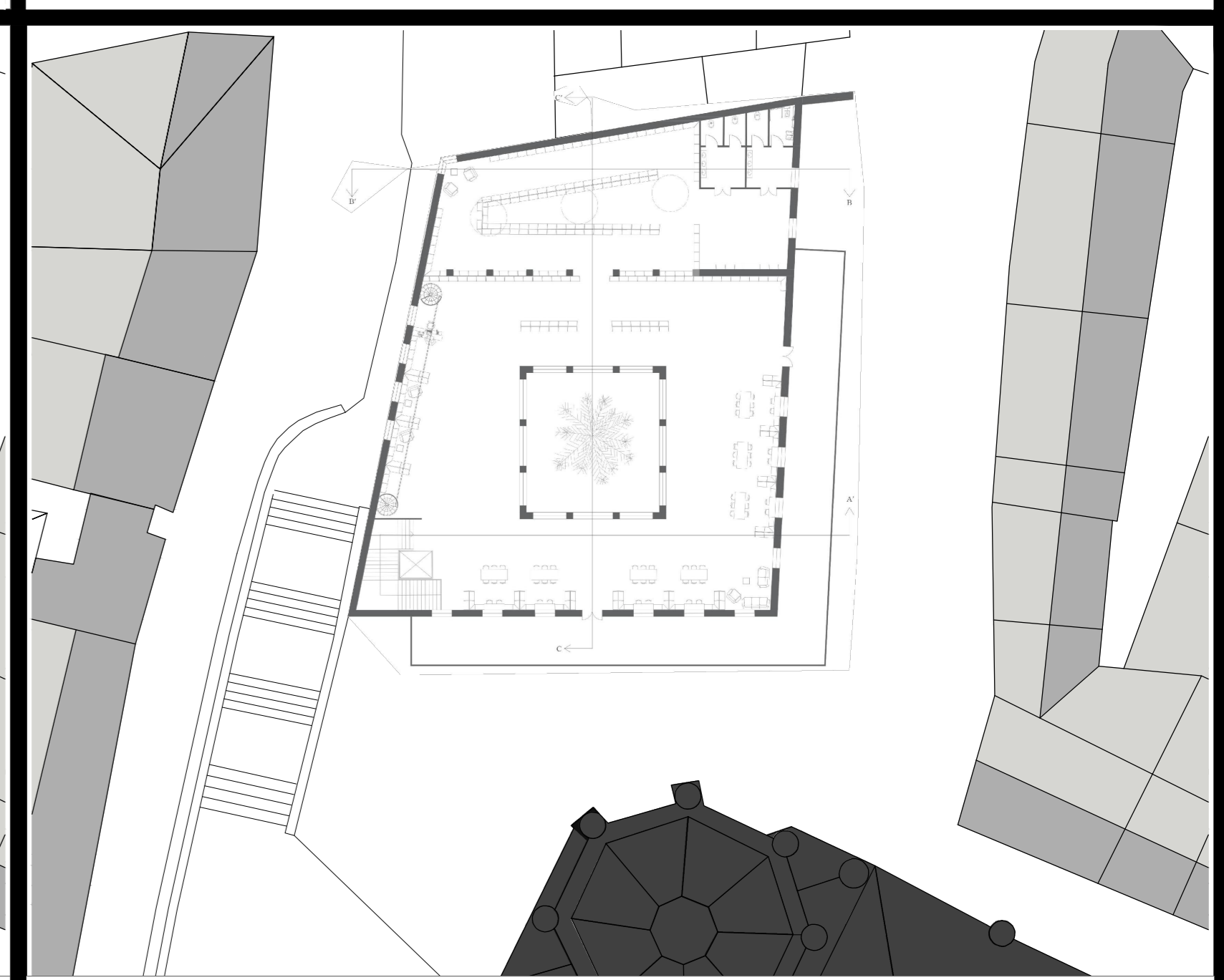
Pianta Piano Interrato scala 1:500



Pianta Primo Piano scala 1:500



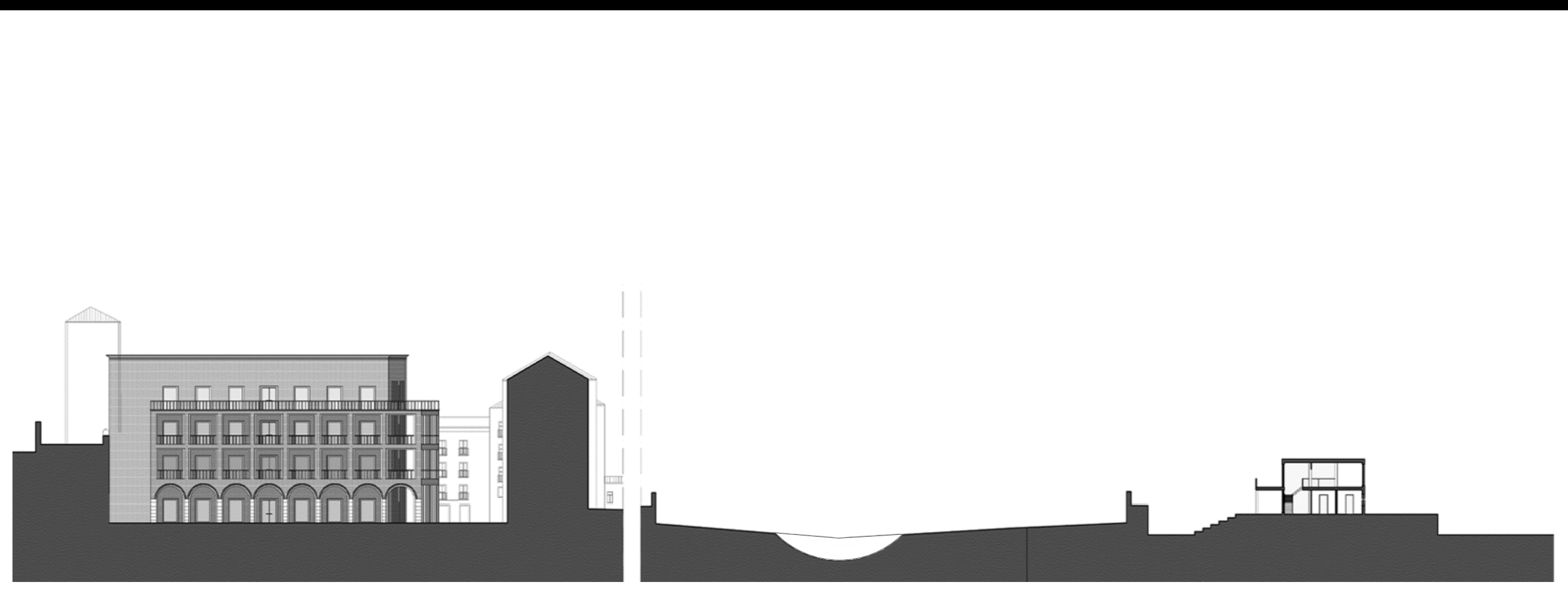
Pianta Secondo Piano scala 1:500



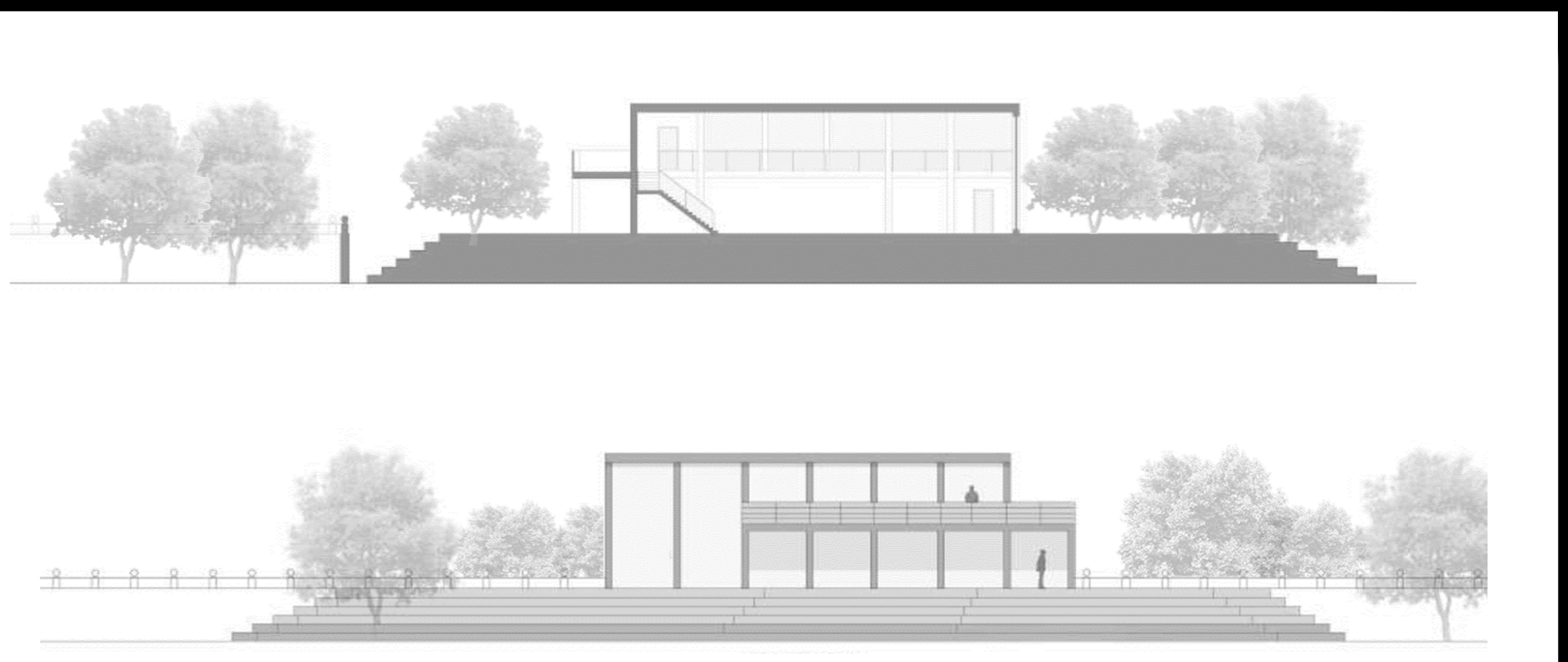
Pianta Terzo Piano scala 1:500



Profilo urbano scala 1:500



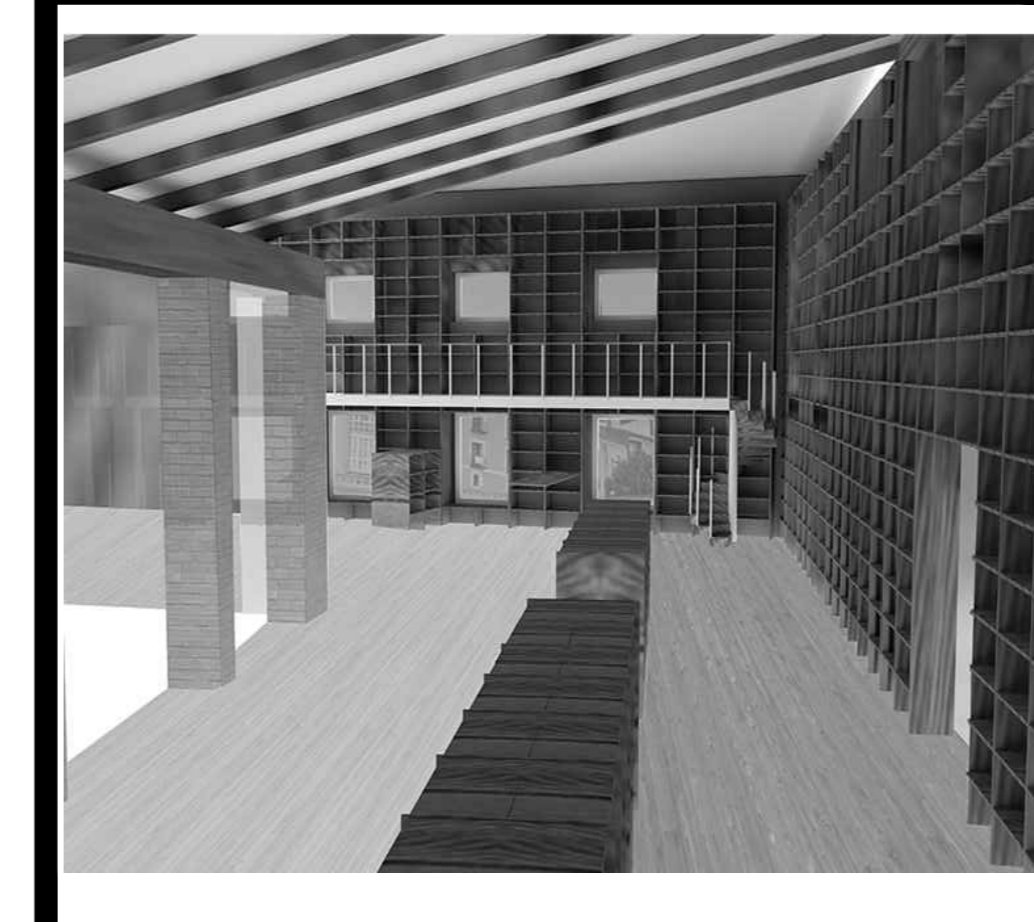
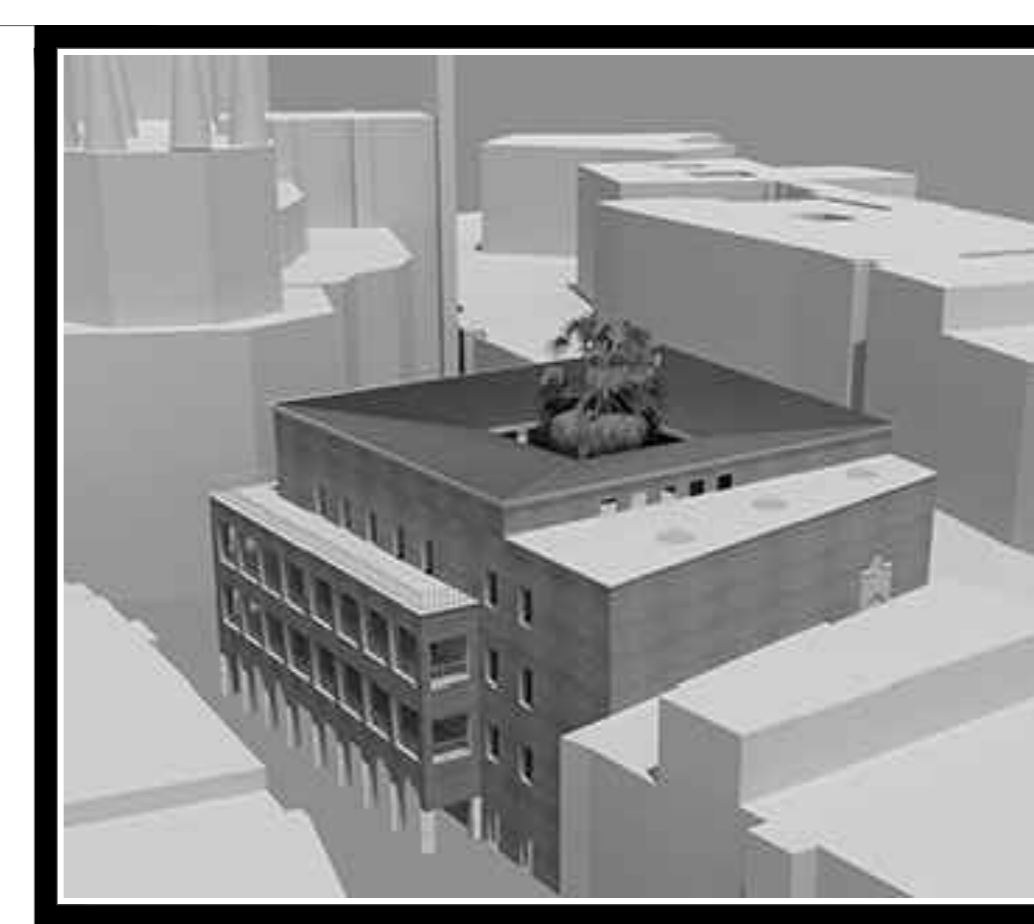
Profilo urbano scala 1:500



Prospetti scala 1:100

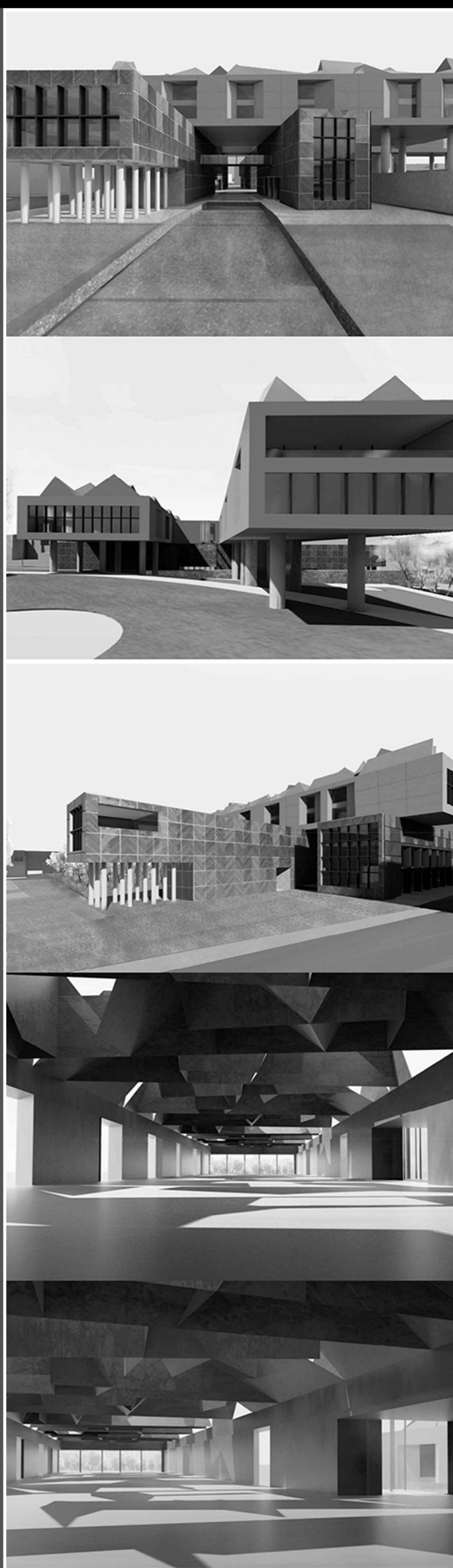


Sezione scala 1:200

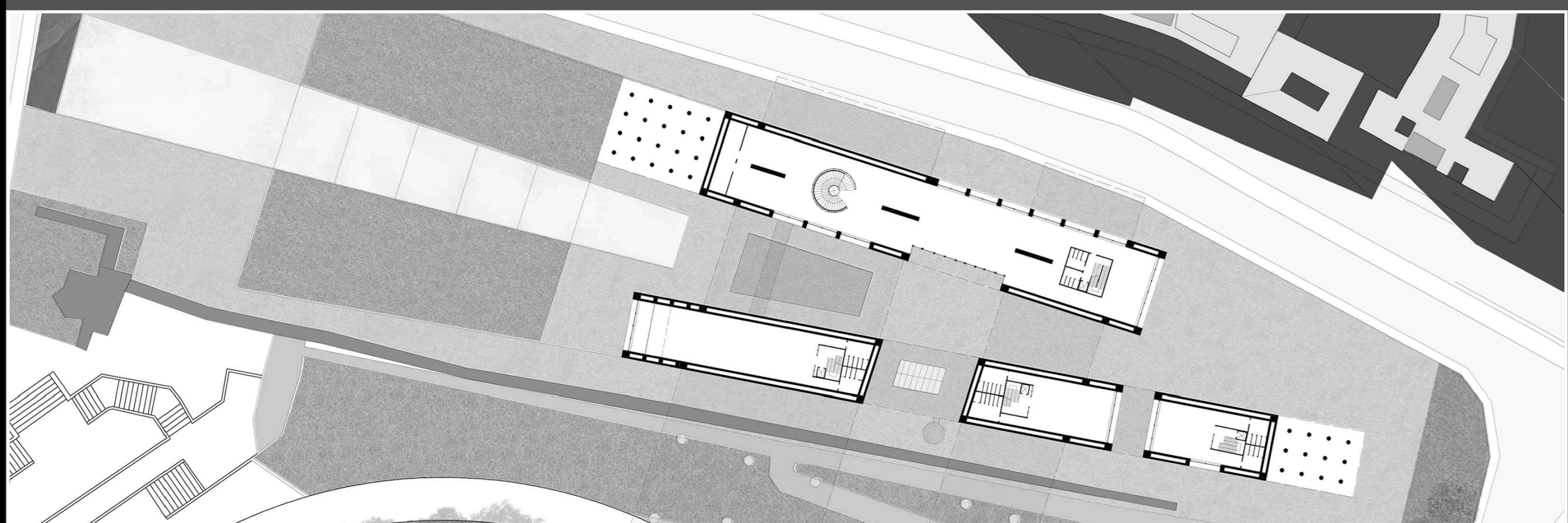




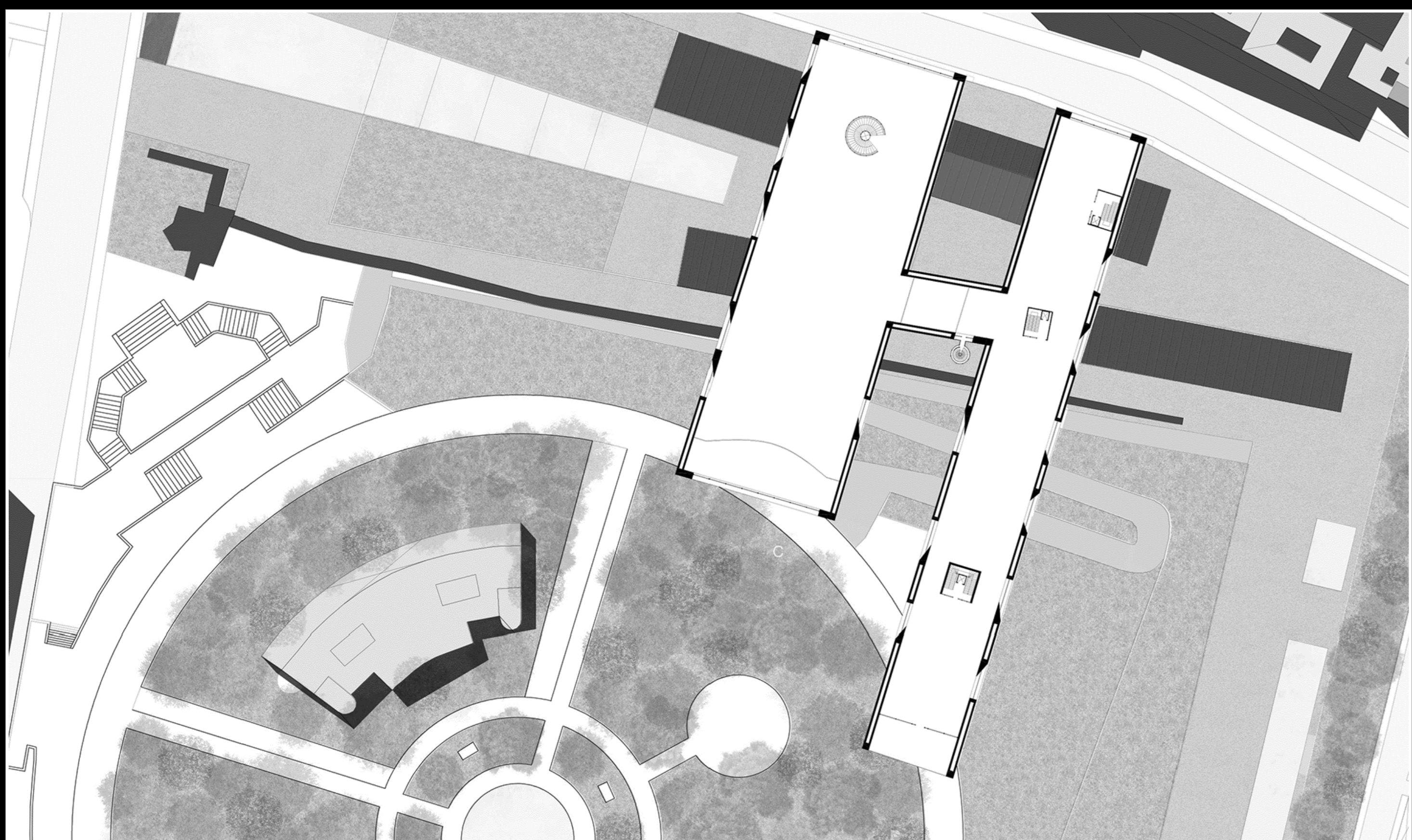
Schwarzplan scala 1:4000



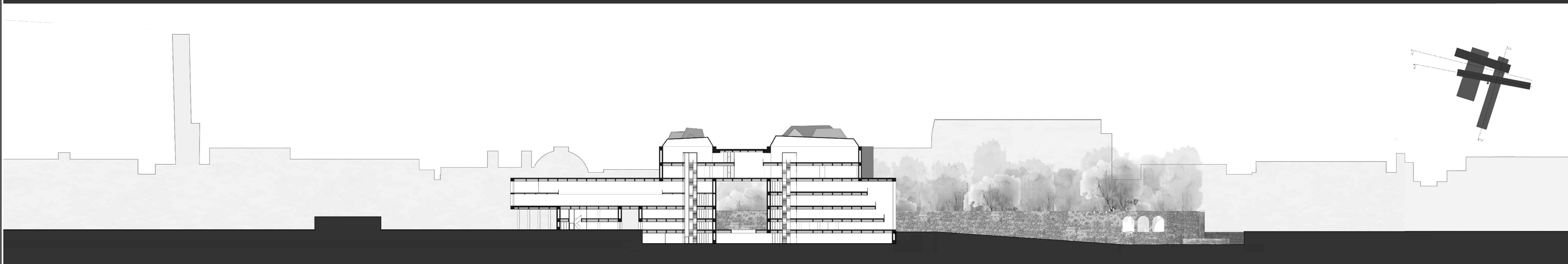
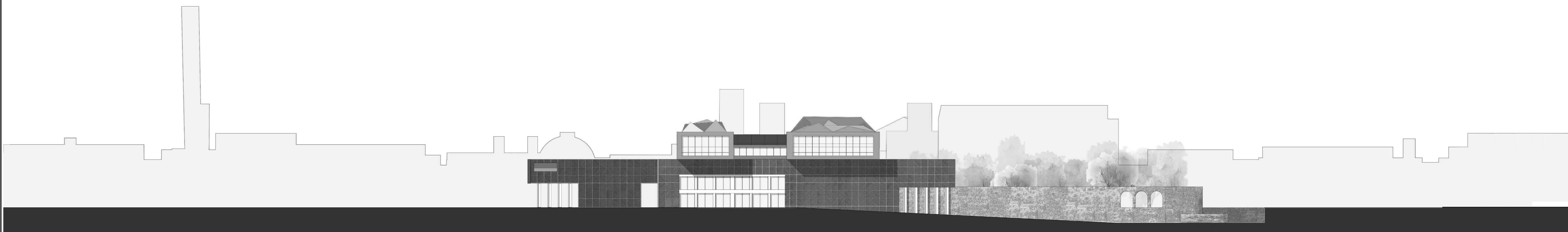
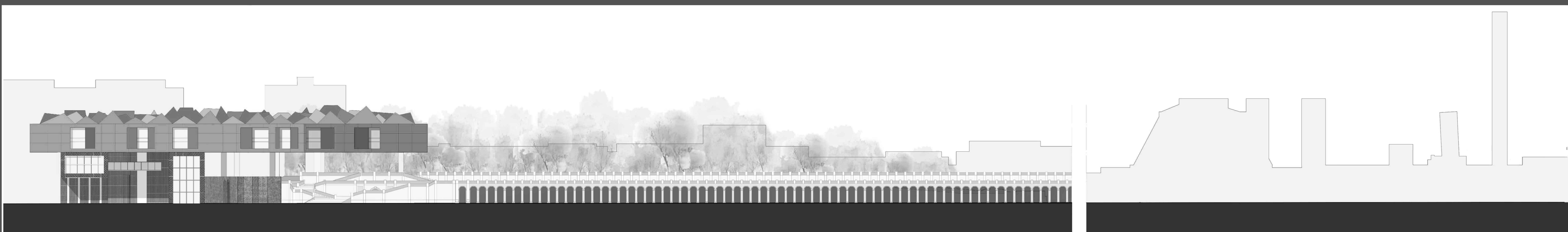
Planivolumetrico scala 1:500



Pianta piano terra scala 1:500

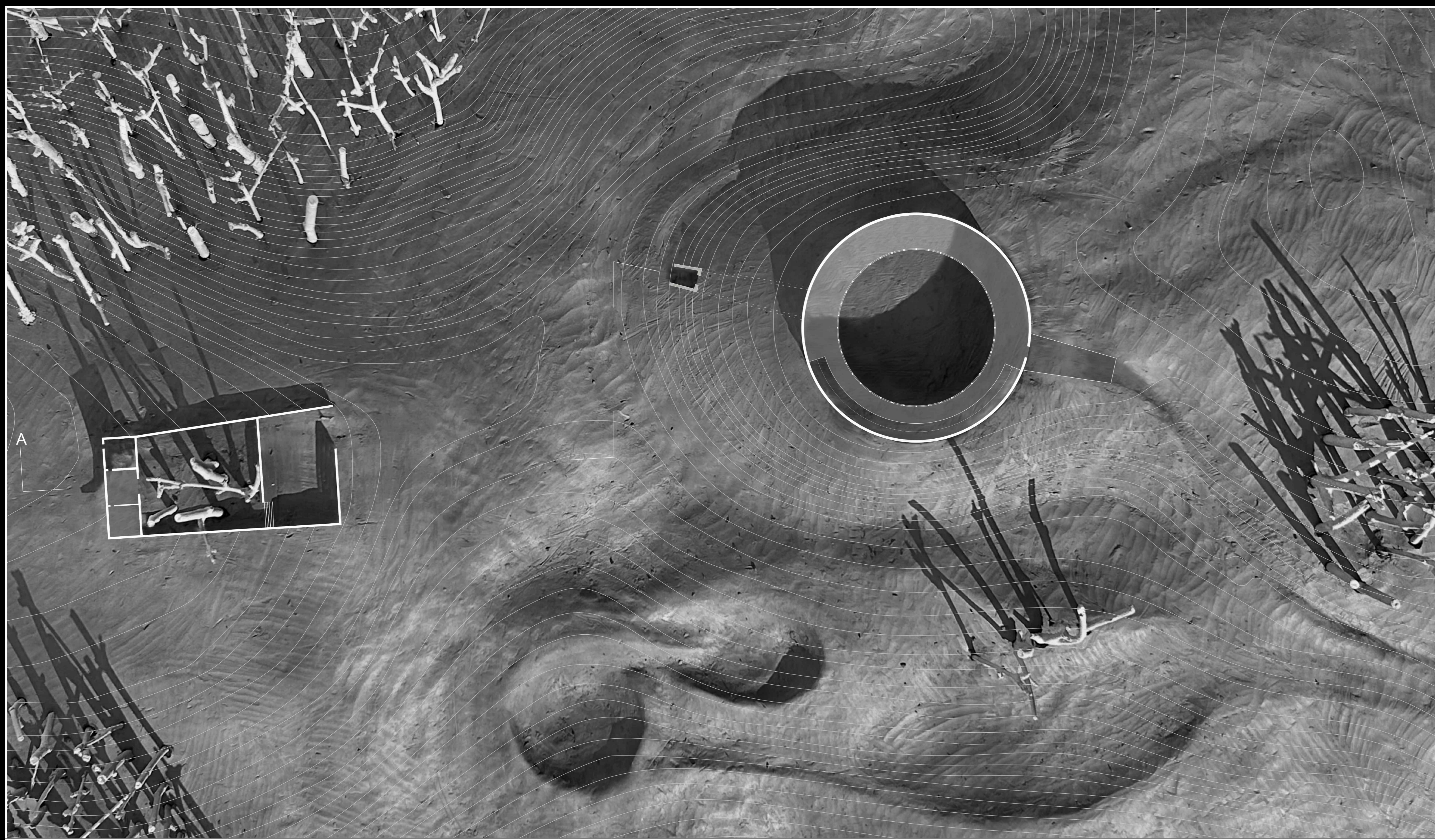


Pianta quarto piano scala 1:500

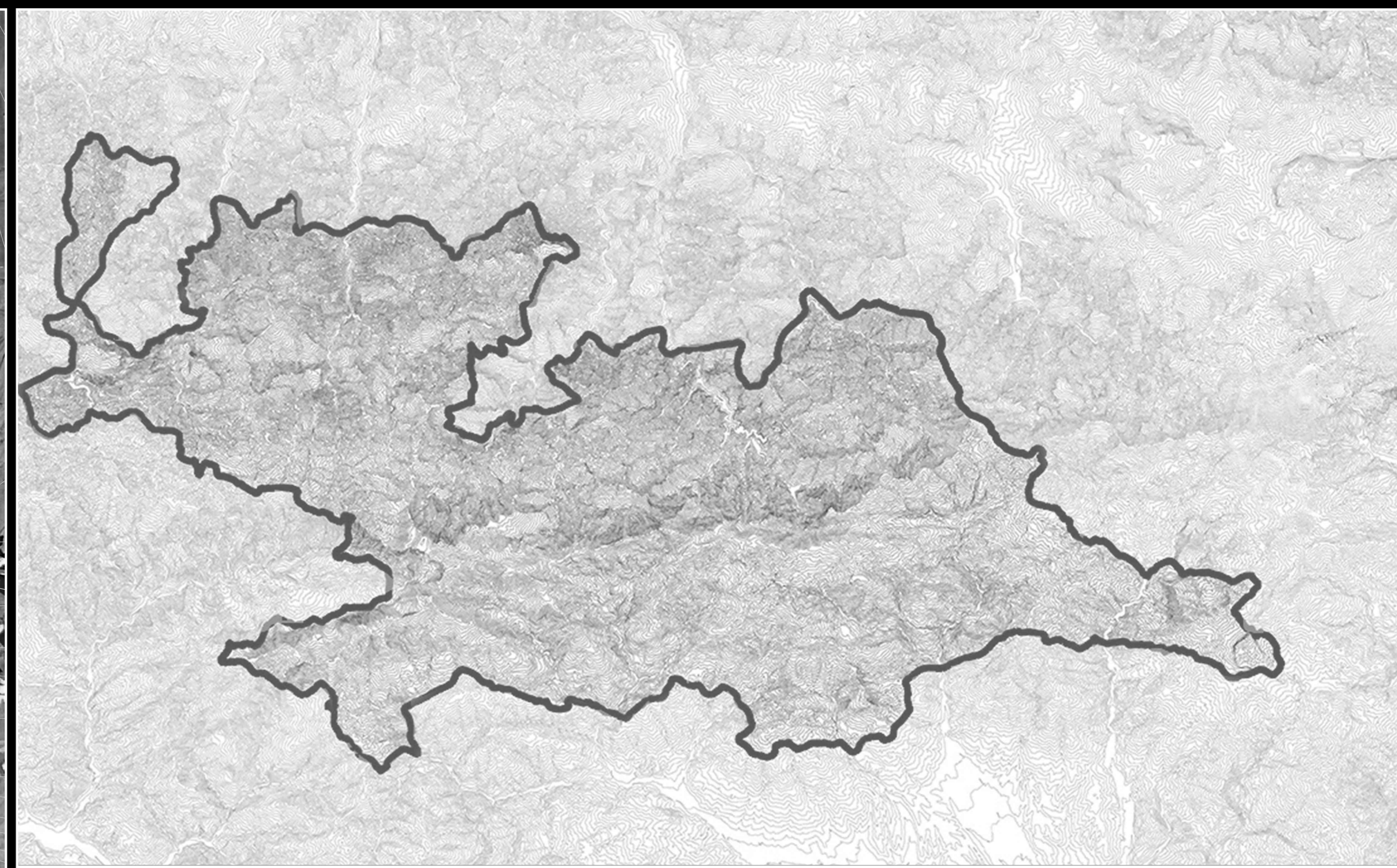


Prospetto Ovest scala 1:500  
Prospetto Nord scala 1:500  
Sezione BB scala 1:500

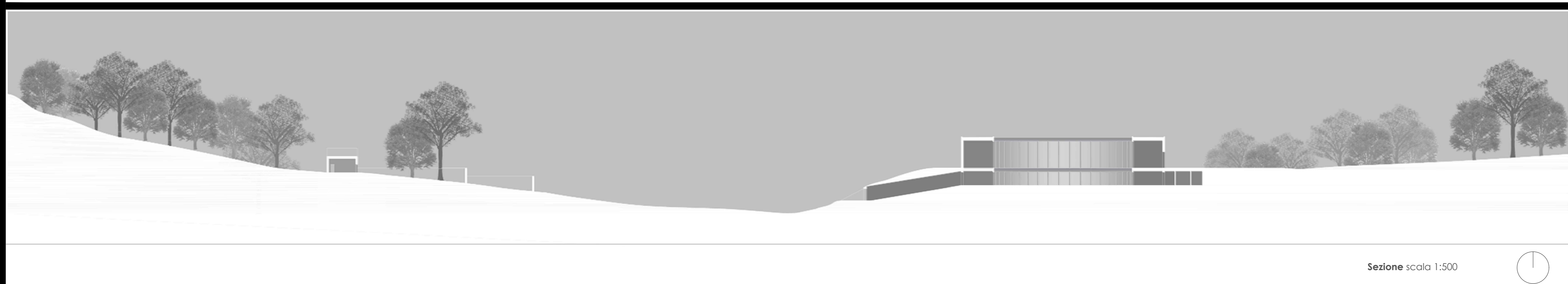




Attacco a terra scala 1:500



Planimetrico scala 1:500



Sezione scala 1:500



Sezione scala 1:500

