

DIPARTIMENTO DI SCIENZE BIOLOGICHE, GEOLOGICHE  
E AMBIENTALI

Corso di Laurea Magistrale in Geologia e Territorio

Tesi di Laurea Magistrale

Correlazioni tra assetto geologico-strutturale del  
distretto cinabrifero del M.te Amiata e sue risorse  
geotermiche-epitermali

ALLEGATO 1

Candidato:  
Lara Capitanio

Relatore:  
Prof. Paolo S. Garofalo

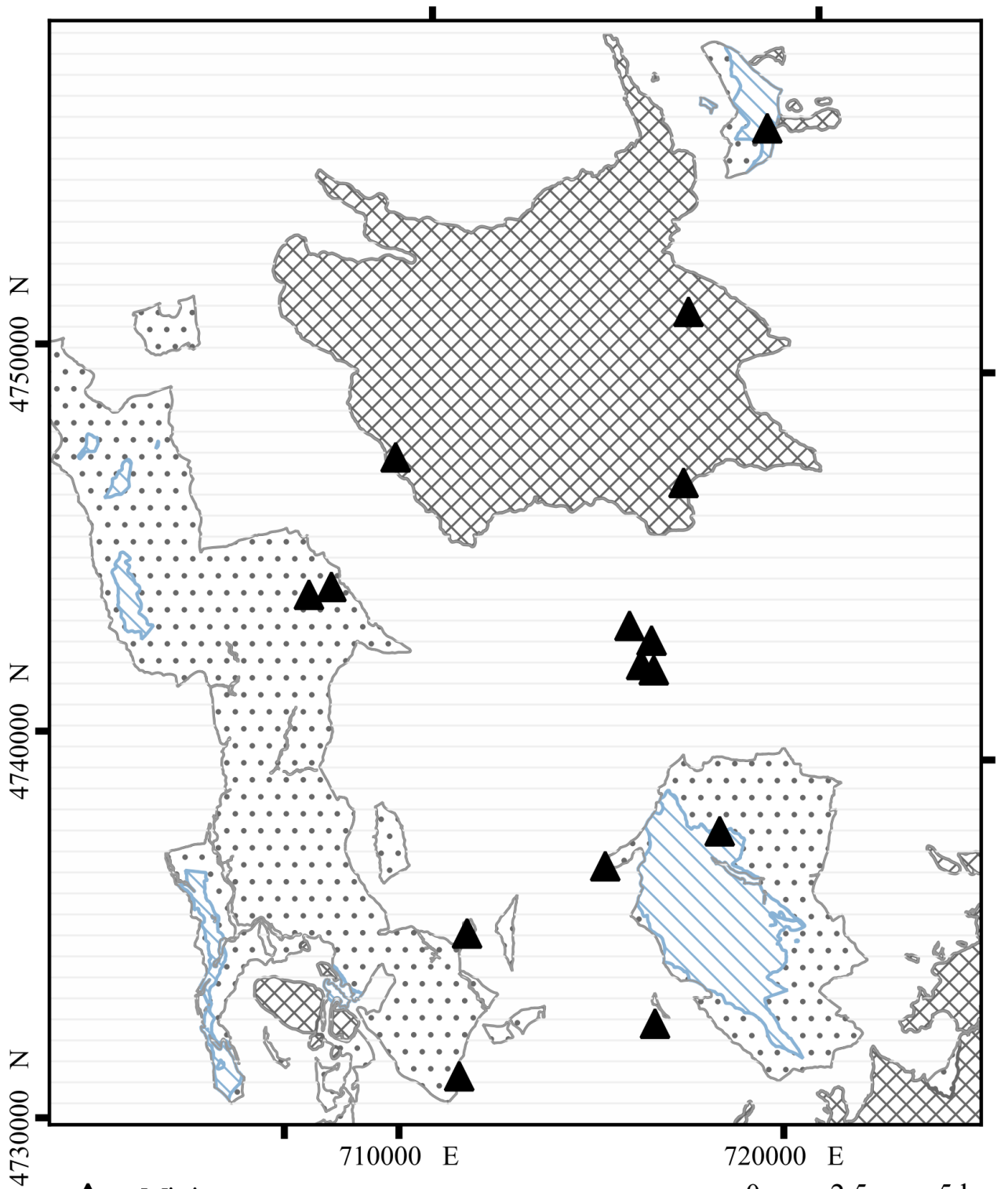
Correlatori:  
Ing. Fabio Remondino  
Dott.ssa Elisa Mariarosaria Farella

# Sommario

---





Complessi di permeabilità .....	2
Temperatura a 0m dal piano campagna locale .....	3
Temperatura a -1000m dal piano campagna locale .....	4
Temperatura a -2000m dal piano campagna locale .....	5
Flusso di calore .....	6
Gradiente geotermico 0-35m dal piano campagna locale.....	7
Gradiente geotermico 35-1000m dal piano campagna locale.....	8
Gradiente geotermico 1000-2000m dal piano campagna locale.....	9
Anomalia di Bouguer.....	10
Pieghe .....	11
Faglie .....	12

# Complessi di permeabilità

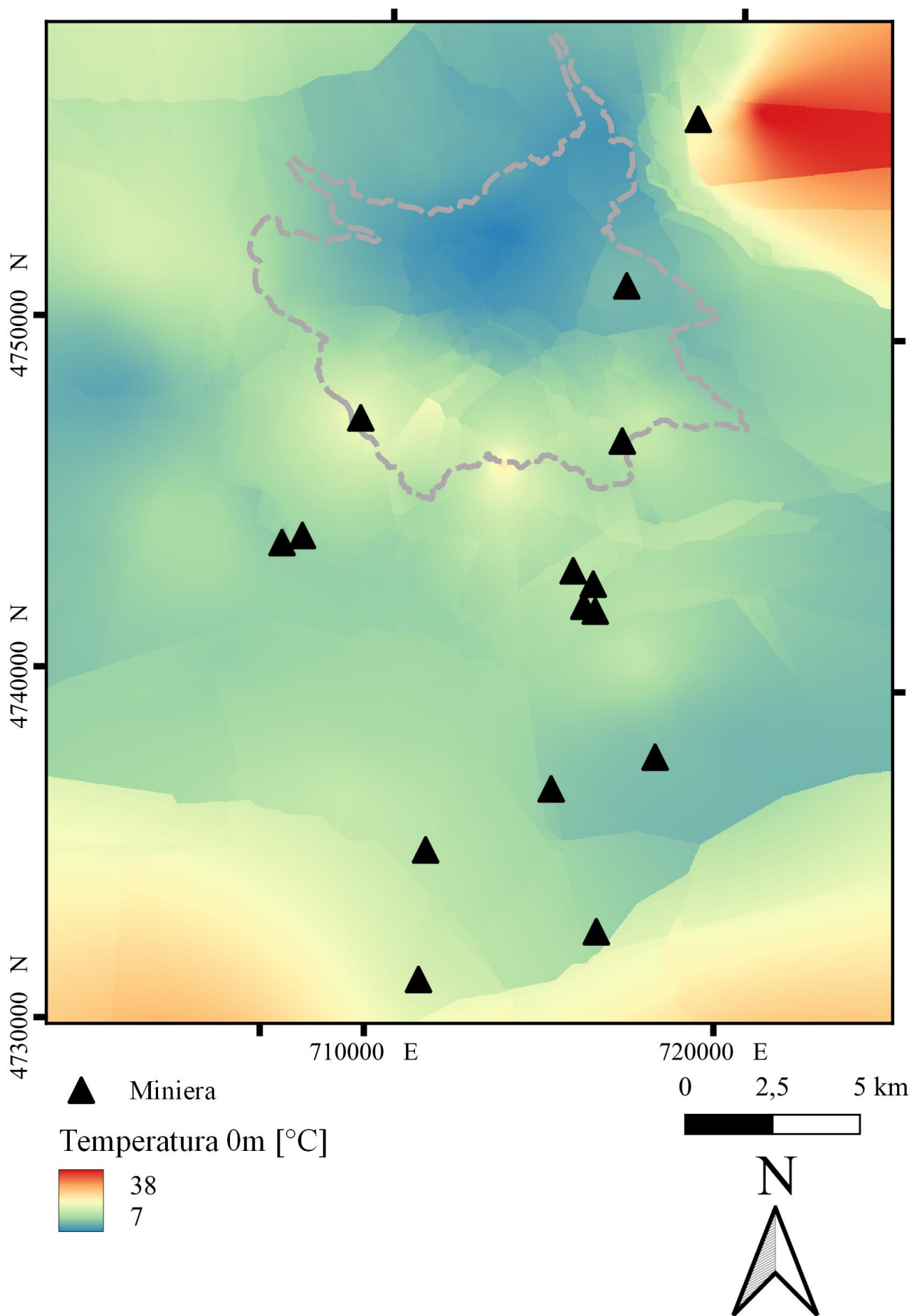


▲ Miniera

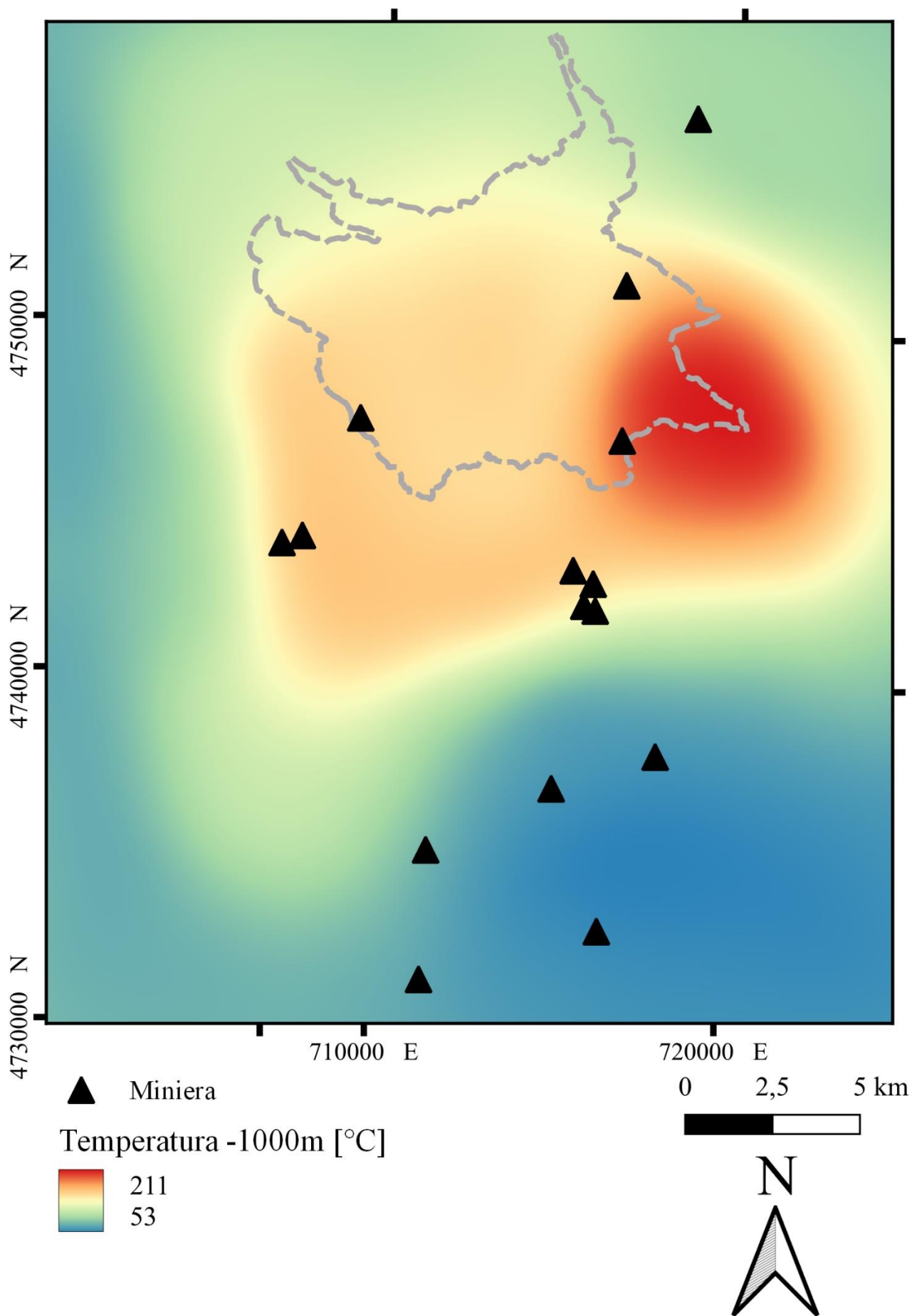
## Complessi di permeabilità

-  Complesso I - permeabile
-  Complesso II - impermeabile
-  Complesso III - generalmente impermeabile
-  Complesso IV - permeabile

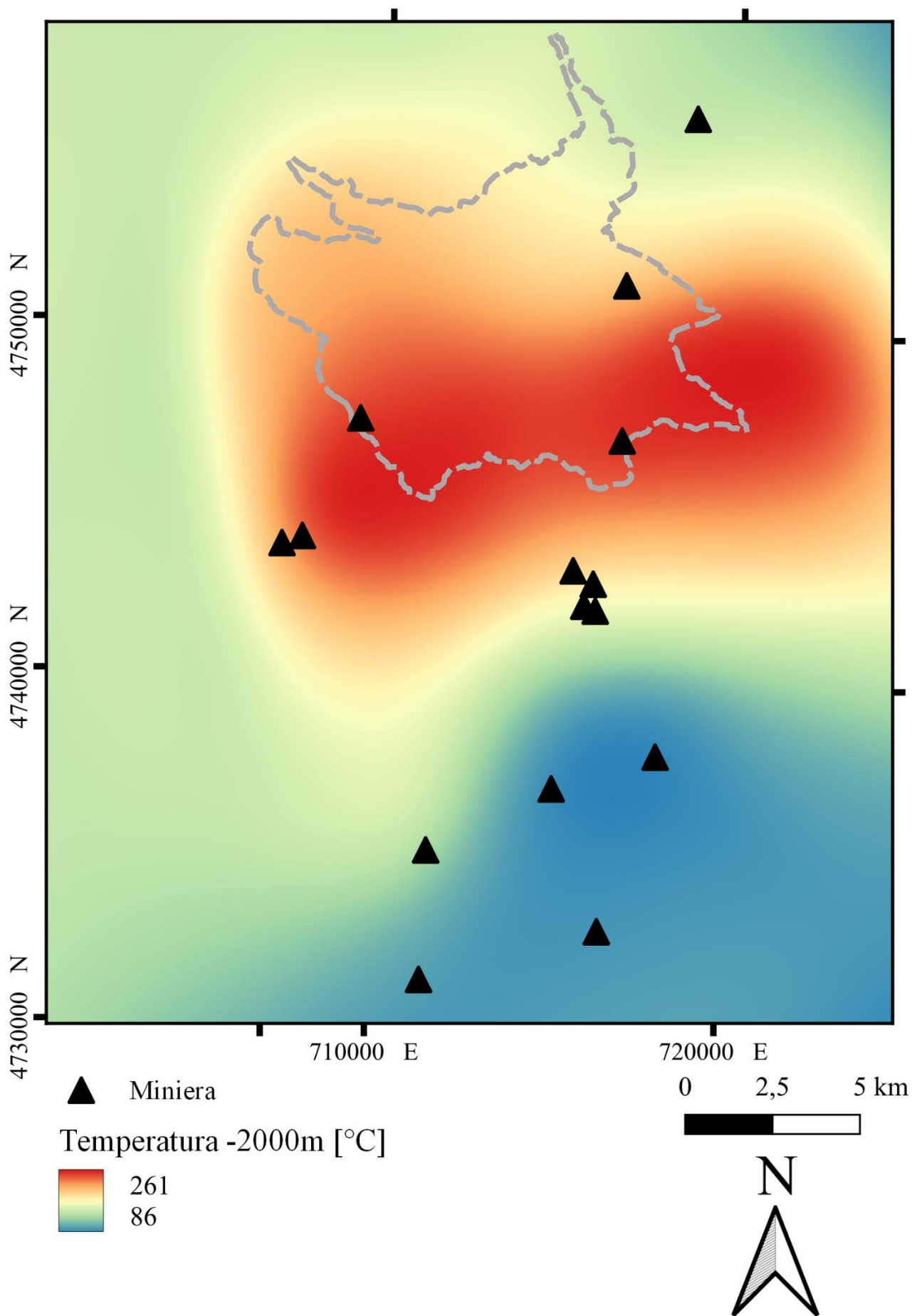
# Temperatura a 0m dal piano campagna locale



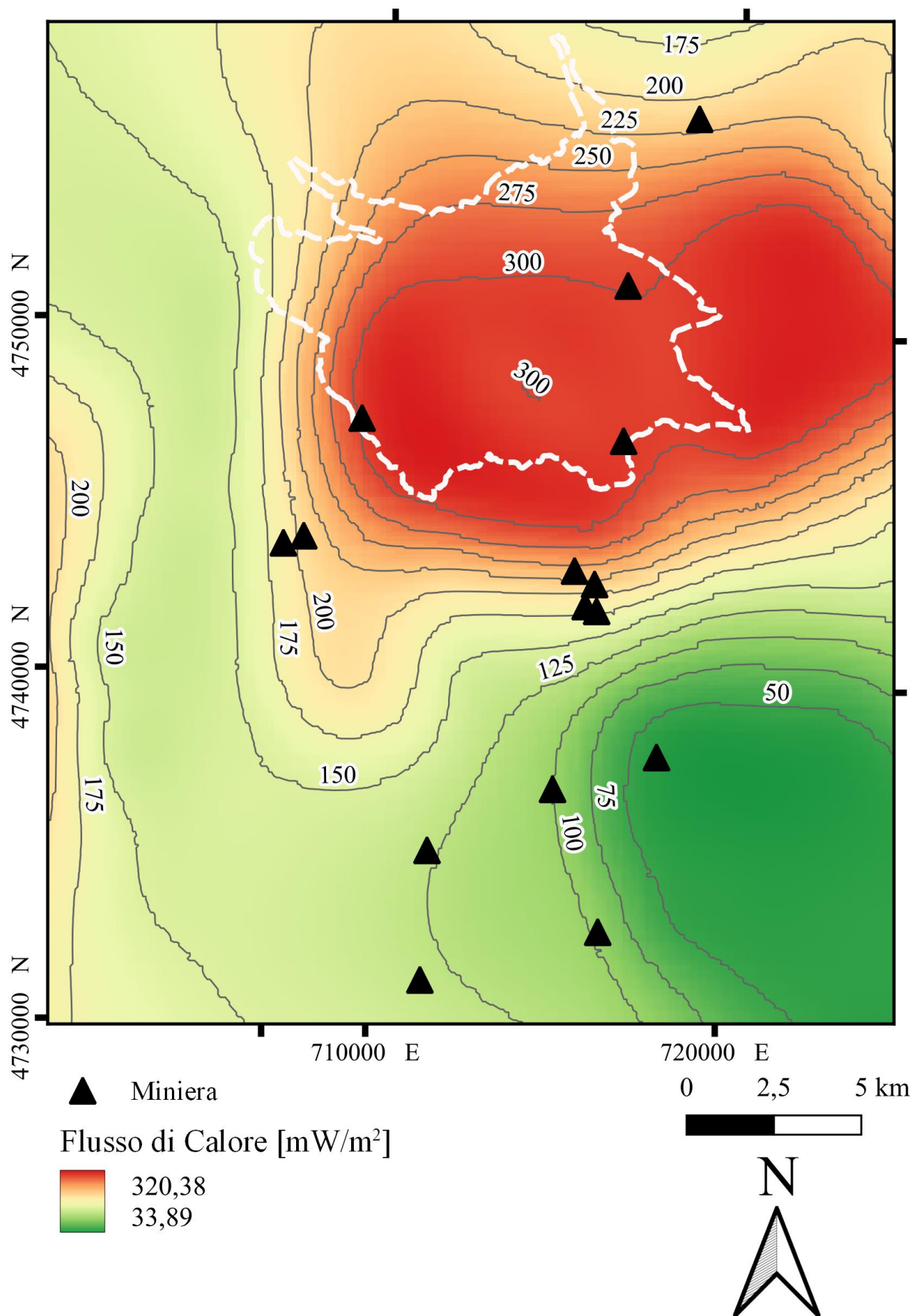
# Temperatura a -1000m dal piano campagna locale



# Temperatura a -2000m dal piano campagna locale

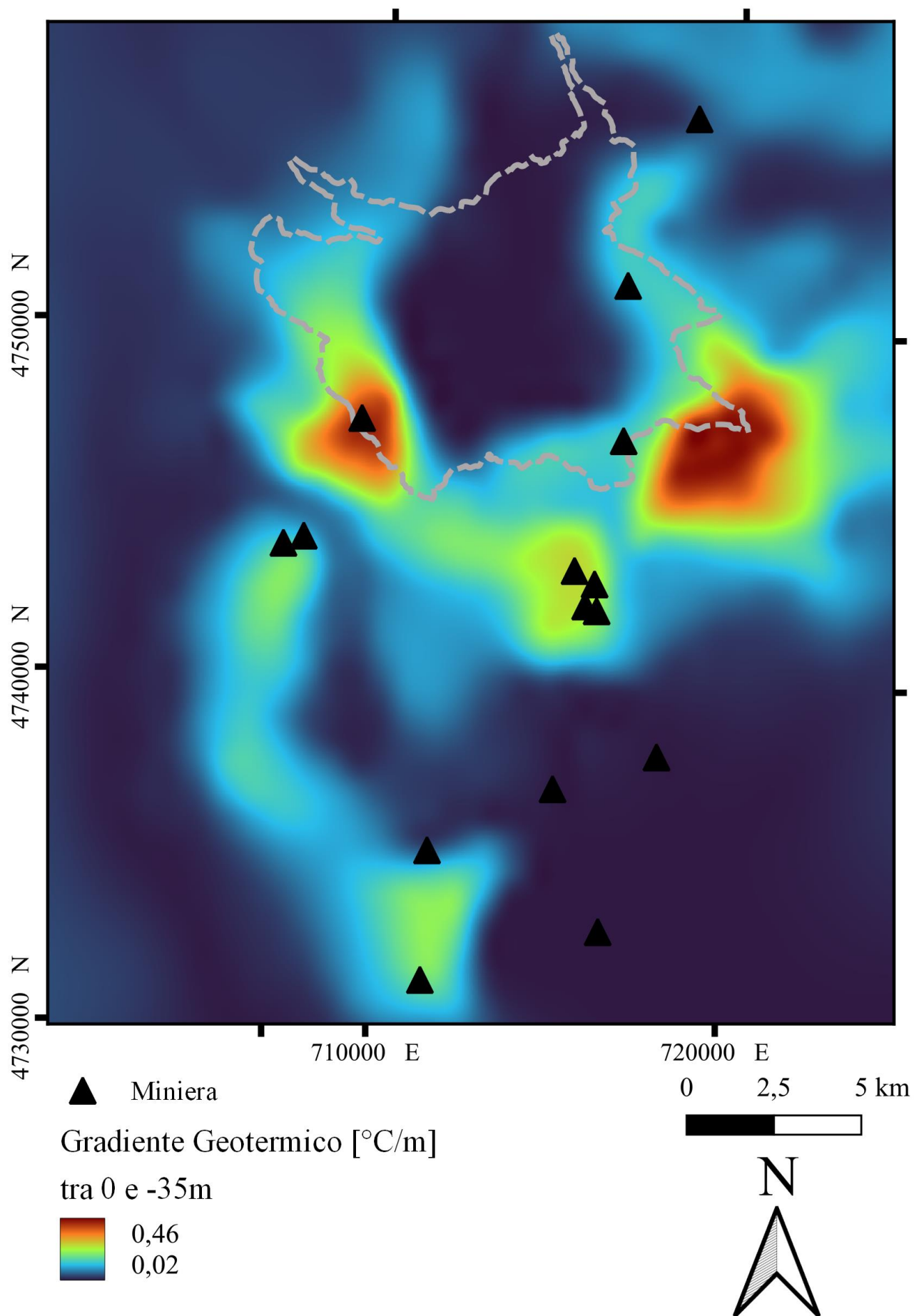


# Flusso di calore



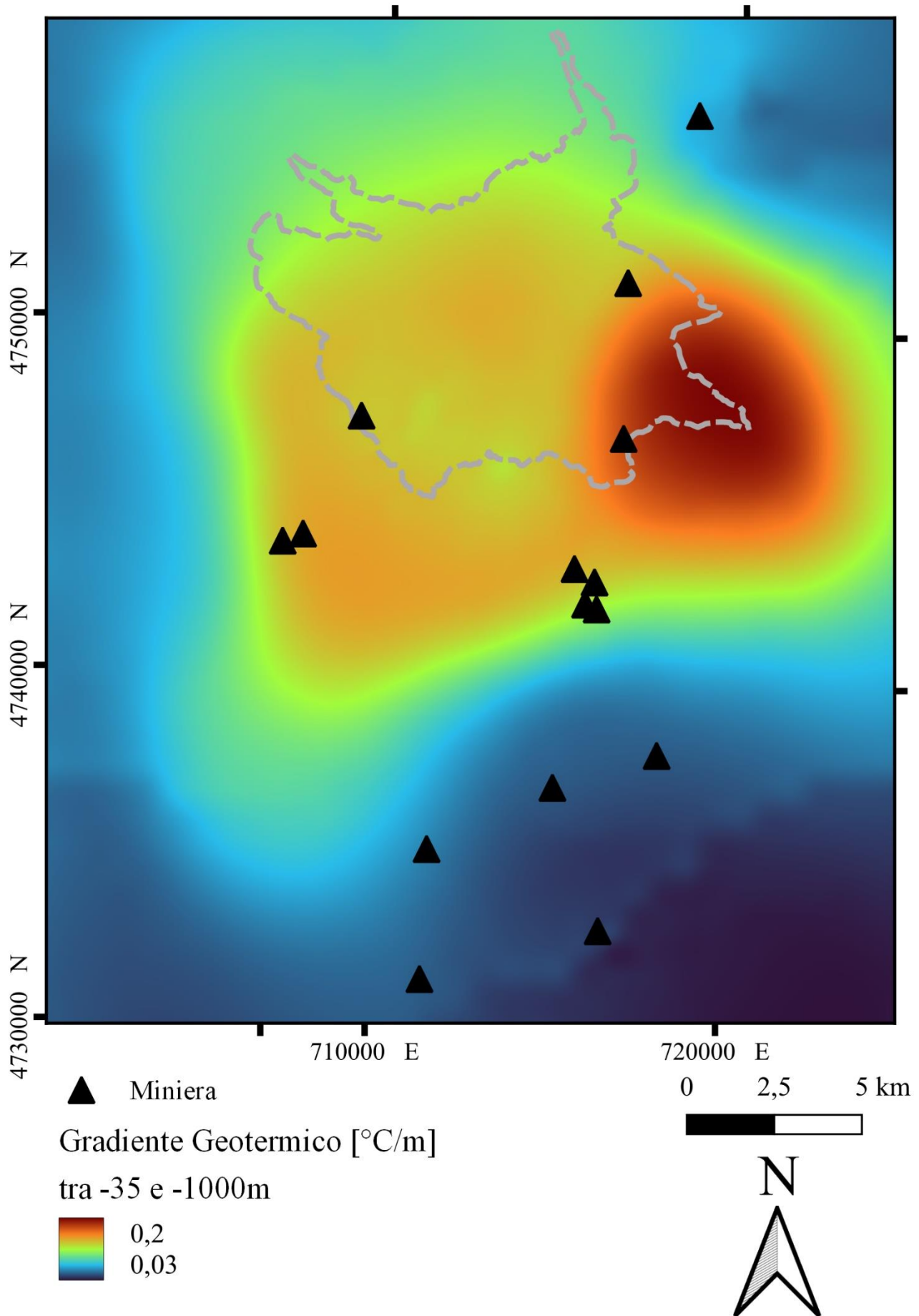


# Gradiente geotermico 0-35m dal piano campagna locale

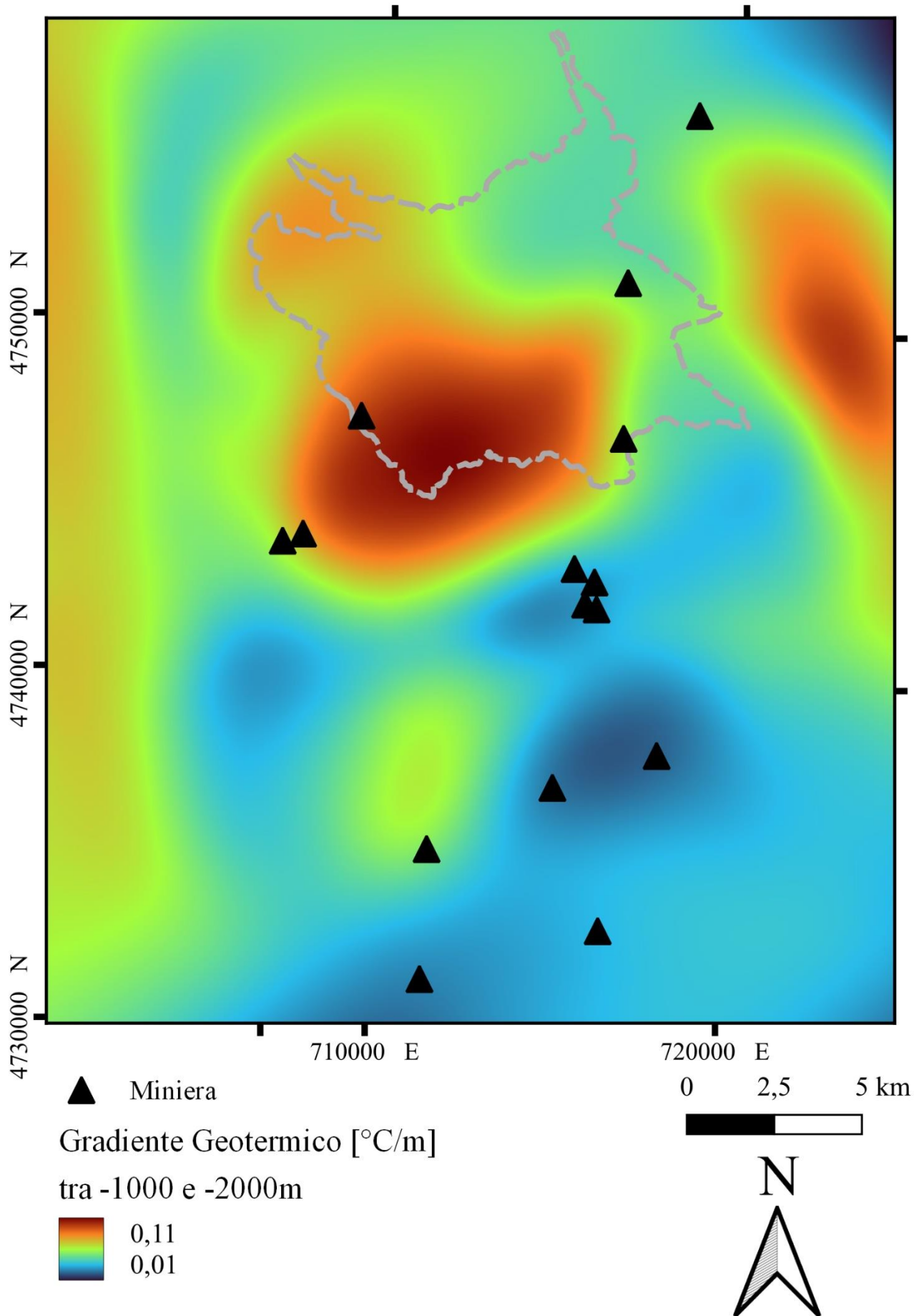




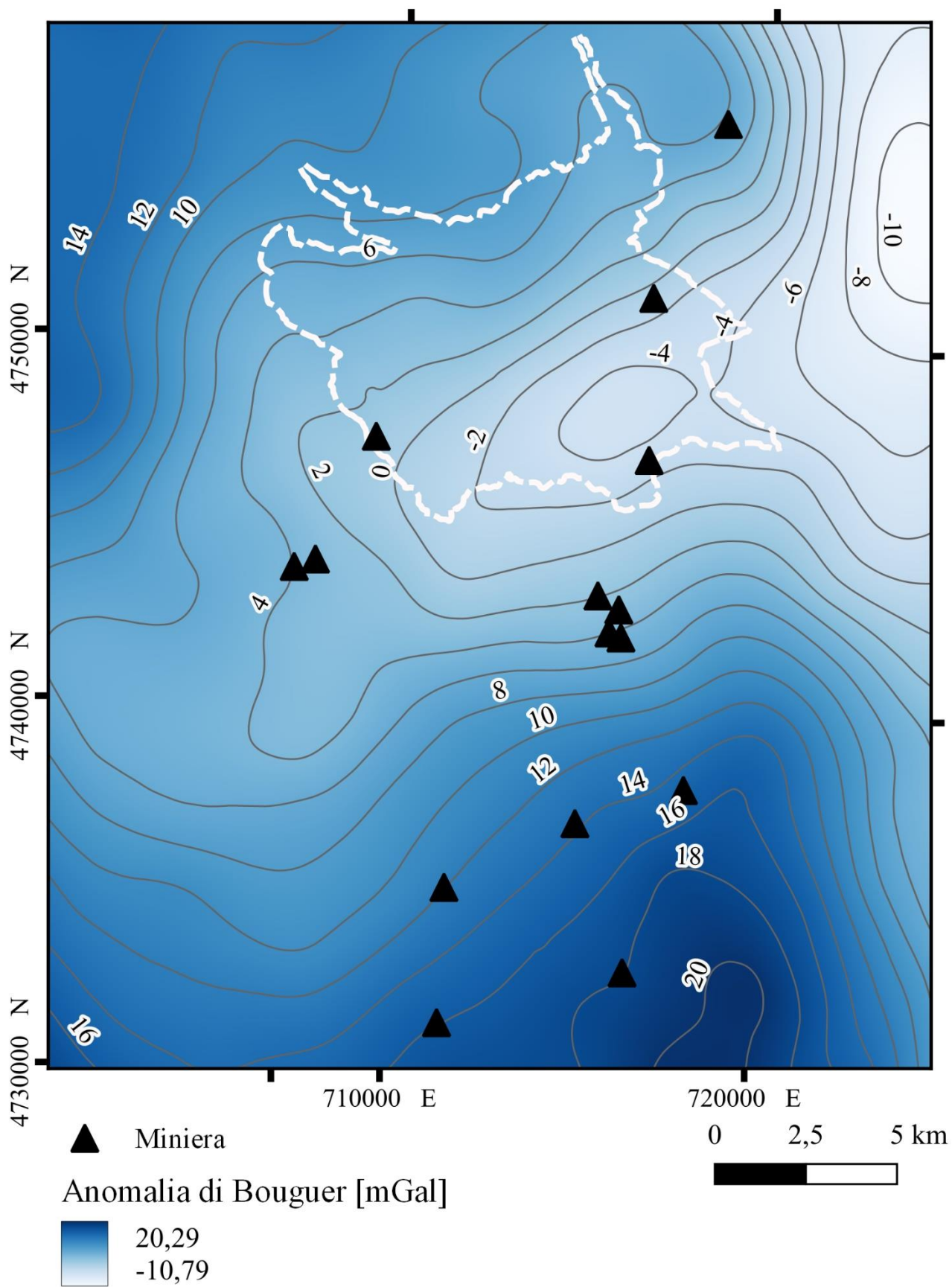
# Gradiente geotermico 35-1000m dal piano campagna locale



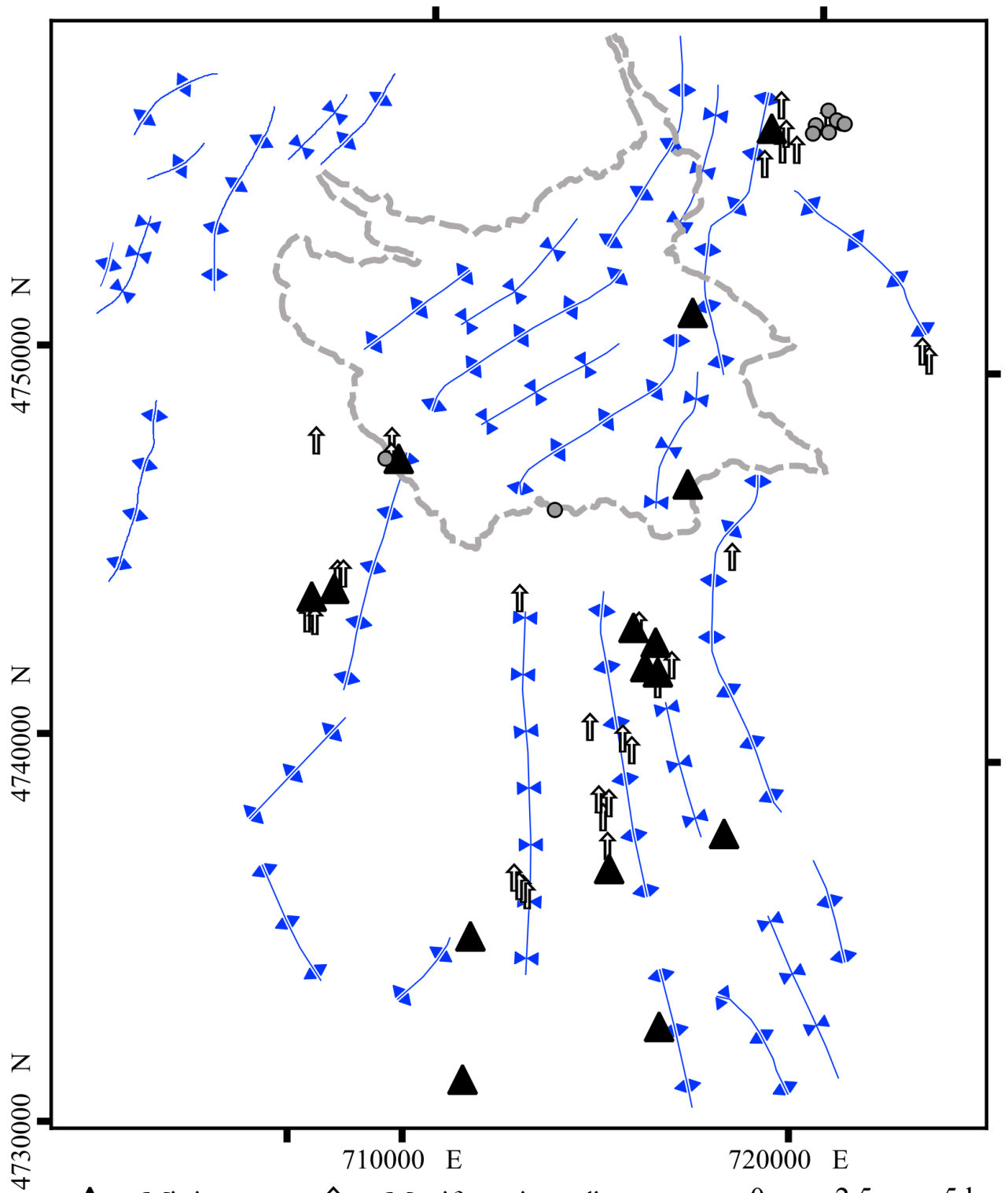
# Gradiente geotermico 1000-2000m dal piano campagna locale



# Anomalia di Bouguer



# Pieghe



- ▲ Miniera
- ↑ Manifestazione di gas
- Sorgente calda

- ◆ — traccia di superficie assiale di anticlinale
- ⋈ — traccia di superficie assiale di sinclinale

0 2,5 5 km



# Faglie

